

MASHIWI YA KUKOSESHIWA AYA BUSHIKU NO BUSHIKU  
UKUSESEMA URWA CEBO URWA CILABUSHIKU

IFYAFUMA

3

Cikungulupepo- Akasaka ntobo- Ulusuba lunono

2  25

# ImbilaNsuma

INSHIKU SHONSE

# ABANA BANONO



**APAFYE**

TEKUSHITISHA IYO

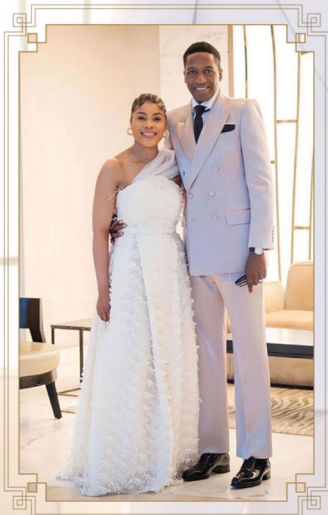
IFI IYEBO FYA MASHIWI  
YAKUKOSESHIWA BALIFILIPA  
KALE KU BANENSU  
ABATUNGILILA UMULIMO NYICO  
KU PELAFYE TEKUSHITISHA.

NGEFOYO AMENSHI AYATALALA KU MWEU UWULI NECILAKA, EFOYO NE  
MBILA NSUMA YABA IYAFUMA KU CALO CAKUTALI (AMAPINDA 25:25)

*Uebert & BeBe*  
**ANGEL**

## UEBERT NA BEBE ANGEL

Uebert na BeBe Angel baliipeelesha ukushimikilako abantu ukufuma mwisonde lyonse pa kutemwa kwakwa Lesa ne Mbila shakwe. Balilemba amabuuku ayengi ayaishibikwa aya Bwina Kristu aya bakulu na bana aya lenga abantu abengi ukukoseleshiwa mu fyalo fyonse. Balyenda mu fyalo ifingi kukulanda pali Shikulu wesu Yesu Kristu no kusambilisha pa lwakutemwa kwakwa Lesa no luse lwakwe. Baliipeelesha ukusabankanya ImbilaNsuma iya luse lwakwa Lesa no kulenga ifintu ukuwama kumamilioni ya bantu mwisonde lyonse.



### UKULANDA PA MBILANSUMA ISHA KUPEPA KWA BUSHIKU NO BUMO .

ImbilaNsuma iya Cila Bushiku iya Bana citabo icaibela ica Bwina Kristu icapangilwa fye abana, ukubaafwa ukukula mu citetekelo cabo no kwishiba ukutemwa kwakwa Lesa. Ici citabo cilafuma pa myeshi itatu, cilakwata amalyashi ayasuma, amasambililo ya mu Cipingo yalanguka ukumfwikisha, ne Mbila ishikoselesha abana ukwikala nga Yesu Kristu, ayapuutwamo kumasambililo yakwa Kasesema Uebert Angel. Icilenga ukuti Ilyashi Iya ImbilaNsuma ya Cila Bushiku iya Bana libe iya wama nga nshi ca kuti lilasangwa mu ndimi shapusana pusana, e co abana konse ukobali kuti baipakisha no kusambililako, kabili icawamishapo? Tuli bantungwa ukwakanyako ifibusa, pakuti onse enga umfwa amashiwi yaiko ayasuma, ayakwalula ubumi!



**Pali Cibili, Cikungulupepo, 1**

## **KLISTU MULI INE**

### **Abena Galatia 2:20 (ICB)**

**“Nshiikala na kabili-ni Kristu ukwikala muli ine. Na nomba line ndekala mu mubili wandi, lelo ndaikala ku citetekelo mu mwana wa kwa Lesa. Antemenwe kabili aliipeele umwine ku kunpususha.”**

Icikomo ca pa muulu cilemwipusha ukuti Lesa abe no mweo ukupitila muli imwe. Mwe bana, ilyo Kristu aikala muli iwe, te iwe uli no mweo, ni Kristu! Ici cipilibula ukuti uli no mweo wa kwa Kristu muli iwe. Umukote waiwe, kabili inshita wasumine Kristu, waishileba umo nankwe. Mwacinjishe ubumi bwenu pa mweo Wakwe kabili mwaishileba nga umukalamba wa bashilika na maka ya kwa Kristu muli imwe.

Les aalengele ukuti abe no kwikala mu kati kobe. Ukufuma lelo, fumeniko amano no kucita ifintu ifyo tamutontonkenyepo ukuti kuti mwacita, pamo nga ukuposha abalwele no kwafwa bambi. Kuti wacita ifintu fyonse ukupitila muli Kristu uukupeela amaka. Kabiyeni no kweba bonse ukuti Kristu aikala muli imwe. Mu cine cine bakatemwa ukuba na Kristu muli bene na bo!

### **ICEBO CABUSESEMO**

Ndi muntu uwaibela muli Kristu. Kuti nacita ifintu fyonse ukupitila muli Kristu uwikala muli ine. Amen!

### **UKUTWALILILA UKUBELENGA**

Aba Roma 8:11

[www.goodnewsdailydevotional.com](http://www.goodnewsdailydevotional.com)



**Pali Citatu, Cikungulupepo, 2**

## CETEKELAFYE

### **Mako 6:5 (ICB)**

**Yesu taali na maka ya kubomba ifipasha amano ifingi kulya. Ifipasha amano fye ifyo acitile fyali fya kuposha abantu bamo abalwele pa kubika amaboko yakwe pali bene.**

Yesu acitile ifintu ifingi ifya kusungusha! Alengele abantu abalwele ukuba bwino, apangile ifya kulya ifingi ukufuma fye patunono, kabili aleenda pa menshi. Yangu! Lelo ilyo Yesu aile ku musumba Wakwe, Icipingo citila tacitile ifipasha amano ifingi kulya. Mulandu nshi? Abantu tabamusumine.

Bushe mwalishiba ukuti tapali icakosa nga nshi kuli Yesu ukucita mu bumi bwenu? Ico ufwile ukucita fye kumusumina! Nga wasumina, amaka ya kwa Lesa kuti yakucitila ifintu ifya kusungusha. Aba na pulani iisuma iya mweo obe, kabili Alefwaya ukukukwafwilisha intanshi yonse iya nshila.

Eico, natusale ukusumina Yesu lelo. Sumina fye no kumona ifyo amaka Yakwe yabomba pali imwe!

### **ICEBO CABUSESEMO**

Nkasumina muli Yesu Kristu! Nshakaleke ifili fyonse ukuncilikila. Ubwafya bonse mu bumi bwandi buleba bwino pantu Yesu alengafwa. Haleluya. Ameni.

### **UKUTWALILILA UKUBELENGA**

Mako 6:1-6

[www.goodnewsdailydevotional.com](http://www.goodnewsdailydevotional.com)



**READ ME**

**Pali Cine, Cikungulupepo, 3**

## **NANI WAKUSALILE?**

**Yohane 15:16 (ICB)**

**Tamwa nsalile; Nine Namusalile. Kabili nalimupeele uyu mulimo, ukuya no kupanga ifisabo. Ndefwaya ukuti mupange ifisabo ifikatwalilila. Lyena Wishi akamupeela icili conse ico mwalomba mwi shina lyandi.**

Bushe mwalishiba Yesu uwamusalile? Ico cili bwino! Asalile ukuti mucite ifintu ifya kusungusha. Uli uwa pa lwakwe nga nshi kuli Wene! Yesu akulengeshe ukuba icintu cipya, alikupaalile kabili akupeele amaka ya kuba ipaalo kuli bambi. Aikala muli iwe, kabili Akupeela amaka Yakwe aya kucimfya. Bushe kuti mwatila, “Kuti nacita fyonse ukupitila muli Kristu!”? Ee, kuti mwacita.

E ico, cetekeleni Yesu lelo. Akutemwa nga nshi kabili alefwaya ukuti ube uwacilapo bwino muli fyonse ifyo ulecita. Mwapangilwe ku fintu ifikulu!

### **ICEBO CABUSESEMO**

Ndi uwa pa uwaibela kabili Yesu aikala muli ine, kabili kuti nacita ifintu ifya kusungusha ukupitila muli Wene. Kristu muli ine e subilo lyandi ilya bukata. Amen!

### **UKUTWALILILA UKUBELENGA**

Filipi 4:13

[www.goodnewsdailydevotional.com](http://www.goodnewsdailydevotional.com)



**Pali Cisano, Cikungulupepo, 4**

## **BUSHE FINSHI UKWETE?**

### **2 Imfumu 4:2 (ICB)**

**“Elisha ayaswike ukuti, ‘Bushe kuti namwafwa shani? Unjebe, cinshi uli naco mu ng’anda yobe?’ Na mayo atile, ‘Nshikwete icili conse kulya ukufumyako fye umupika wa mafuta.’”**

Ni finshi muli nafyo mu ng’anda yenu? Ica kusangalala? Icitabo? Bushe mwalishiba ukuti Lesa kuti abomfya fyonse ifyo mulingile ukucita ifya kusungusha? Icikomo ilelo citulondolwela pa lwa mwanakashi uwali no bulanda. Alikongwele indalama, na bantu akongweleko balefwaya ukusendelamo umwana wakwe nga malipilo! Abutukile kuli Kasesema Elisha ku bwafwilisho. Amwipwishe ukuti, “Cinshi uli naco?” Atile, “Amafuta fye ayanono.”

Elisha amwebele ukucetekela Lesa. Apoongolwele amafuta yakwe ayanono mu fipe ifingi, kabili Lesa afilengele ukufula no kukula ukufika na lintu akwete ifyalinga ifya kulipila inkongole shakwe no kusakamana ulupwa lwakwe. Lesa kuti akucitila cimo cine. Nangu ca kuti uleumfwa kwati taukwete ifingi, cetekeleni Wene! Kuti acita ifyo uli nafyo ukukula kabili ifisuma ku busuma bobo.

### **ICEBO CABUSESEMO**

Fyonse ifyo ndi nafyo fya ku bukata bwa kwa Lesa! Nalimucetekela ukubomfya ifyo ndi nafyo no kucilenga ukuba icakulisha ku bukata bwa kwa Lesa. Ameni.

### **UKUTWALILILA UKUBELENGA**

2 Imfumu 4:1-7

[www.goodnewsdailydevotional.com](http://www.goodnewsdailydevotional.com)



**Pa Cibelushi, Cikungulupepo, 5**

## **INSHITA YANDI NI NOMBA**

### **1 Timoti 4:12 (ICB)**

**Uli umwaice, lelo wileka umuntu nangu umo ukukucitila kwati tauli uwacindama. Mube ica kumwenako ukulanga abasumina ifyo balingile ukwikala. Mubalangishe na mashiwi yenu, ne nshila mwikalamo, ne citemwiko cenu, ne citetekelo cenu, kabili no mweo wenu uwa kaele.**

Bushe mwalishiba ukuti muli abacindama kuli Lesa nangu fye ni shani fintu muli abaike? Ee mboni itila imyaka yenu tayamuleshe ukucita ifintu ifikulu kuli Yesu. Pali ino nshita e nshita ya kubengeshima no kuba umuntu uwa kupapusha uo Lesa alengele ukuti ube. Inkumbu ya kwa Lesa ilakupeela amaka ya kuba uwacilapo bwino. Kuti waba ica kumwenako cikalamba ku fibusa fyobe pa kulanga ubusuma, ukutemwa, no kucetekela muli Yesu. Kuti mwashimikilako bambi pali Yesu, ukupepela abantu, no kulanga ukutemwa Kwakwe muli fyonse ifyo mucita.

Ni nshita yenu iya kulenga ubupusano! Tampa ne fibusa fyobe, ubebe pali Yesu, ubapepele, no kubalanga ifyo abatemwa.

### **ICEBO CABUSESEMO**

Iyi e nshita yandi iya kulanga isonde fintu naba muli Kristu Yesu. Inshita yandi ni nombamba, te limbi!  
Amenii!

### **UKUTWALILILA UKUBELENGA**

Yohane 4:35

[www.goodnewsdailydevotional.com](http://www.goodnewsdailydevotional.com)



READ ME

**Pa Mulungu, Cikungulupepo, 6**

## **INCENDE YALINGA, INSHITA IYA LINGA**

**Ukutendeka 12:1-2 (ICB)**

**Lyena Shikulu atile kuli Abramumu, ‘Fuma mu calo cobe, balupwa lwenu no lupwa lwa kuli ba wiso. Kabiyeni ku calo nkamulanga. Nkakulenga ukuba uluko ulukalamba, kabili nkakupaala. Nakulalenga ukwiishibikwa. Kabili mukaba ipaalo kuli bambi.**

Inshita imo, kwali umwaume uwe shina Iya Abramumu. Aikele mu musumba wakwe pa myaka iingi. Ubushiku bumo, Lesa amwebele ukuti, “Abramumu, uleke ici cifulo no kuya ku calo cipya ico nkakulanga. Nkakupaala no kukulenga ukuba umukalamba!” Abramumu alekutika kuli Lesa, kabili ilyo aleenda, fyonse fyalyalwike, alipaalilwe, kabili Lesa amupeele ulupwa ulukalamba.

Lesa alikukwatila ubupekanyo bobo ubwaibela. Alishiba icifulo icisuma ica kuti mulekula no kuba ne nsansa. Nga mwaumfwila Umupashi wa Mushilo, akamutungulula ku cifulo calinga pa nshita yalinga. Muli Wene mukasanga insansa.

### **ICEBO CABUSESEMO**

Umupashi wa Mushilo ukantungulula ku cifulo candi ica mapaaloo. Nkakula, ukuba ne nsansa, no kusekelela efyo Lesa ampekanisha mwishina Iyakwa Yesu! Ameni.

### **UKUTWALILILA UKUBELENGA**

Ukutendeka 12:1-4

[www.goodnewsdailydevotional.com](http://www.goodnewsdailydevotional.com)



**READ ME**

**Pali Cimo, Cikungulupepo, 7**

## **UKUCINGILILWA NE MYULU**

**Aba Roma 8:31 (ICB)**

**E ico, cinshi tufwile ukulanda pali ici? Nga ca kuti Lesa ali kuli ifwe, ninshi tapali uwingatucimfya.**

Mu nshita yakale, kwali kasesema uwe Iya Elisha. Ubushiku bumo, umubomfi wakwe amwene ibumba likalamba ilya balwani kabili ali no mwenso nga nshi. “Bushe twalacita shani?” umubomfi aipwische. Elisha apepele no kutila, “Mwe Shikulu, isuleni amenso yakwe pa kuti engamona!” Lyena umubomfi amwene icintu ica kupapusha, bamalaika ba kwa Lesa aba maka na namaceleta ya mulilo na ya bashinguluka! Lesa ale bacingilila!

Bushe walishiba Lesa alakucingilila, na iwe wine? Ishiwi lyakwe litila nga ca kuti Lesa ali ku lubali lwenu, tapali uwingamucimfya. Ukutiina kukaesha kuli iwe inshita shimo lelo ibukisheni ukuti Lesa alicila pali conse ico mulepitamo. Amabumba yakwe aya bamalaika lyonse yaba na imwe, ukumusunga bwino. E ico, mwitiina. cetekeleni Lesa, kabili ishizeni ukuti Wene e maka yenu kabili uwacingilila. Ukucimfya kwenu pantu Lesa ali kuli imwe!

### **ICEBO CABUSESEMO**

Shikulu e maka yandi kabili ubucingo bwandi. Takuli icanso icapangilwa ine ukundwisha icikatunguluka. Amabumba ya mu Muulu yali na ine, ukucimfya kwandi! Ameni.

### **UKUTWALILILA UKUBELENGA**

2 Imfumu 6:17

[www.goodnewsdailydevotional.com](http://www.goodnewsdailydevotional.com)



**Pali Cibili, Cikungulupepo, 8**

## **NDETUNGULULA**

### **Kolose 1:12-13 (ICB)**

**Lyena mukatasha nga nshi kuli Wishi. Alengele ukuti mube na maka yonse ayo apekanishishe abantu bakwe abaikala mu lubuuto. Lesa atulengele ukufuma ku maka ya mfifi, kabili atuletele mu bufumu bwa Mwana wakwe uwatemwikwa.**

Inshita iikalamba iyapitapo, Lesa apingule ica kupapusha. Atufumishe mu mfifi no kutubika mu bufumu bwa Mwana Wakwe, Yesu! Bushe na mwishiba? Ico cipilibula ukuti ciwa takwata amaka pali iwe! Tacili cintu cikacitika pa numa, cacitwa kale. Yesu atupeele amaka pali ciwa, kabili atubuulile ukuti twaeba ciwa ukuya mwi shina Lyakwe.

Nga ca kuti ciwa aasha ukumoneka, niwe uletungulula! Naukwata amaka ya kumweba ukuti afume. Lesa alimupeele kale fyonse ifyo mulefwaya. Muli aba maka ukucila pali conse ico ciwa aasha.

### **ICEBO CABUSESEMO**

Ciwa alicimfishiwa kale! Nalikwata amaka ya kwa Lesa muli ine, kabili tapali uwingancilikila. Lyonse nkacimfya mu Ishina lyakwa Yesu! Ameni.

### **UKUTWALILILA UKUBELENGA**

1 Yohane 4:4

[www.goodnewsdailydevotional.com](http://www.goodnewsdailydevotional.com)

READ ME



Pali Cítatu, Cikungulupepo, 9

## UKUPWILILIKA MULI YESU!

**Kolose 2:9-10 (ICB)**

**Bonse bu Lesa bwaikala muli Kristu (nelyo Kristu ali pano isonde). Kabili muli wene muli no mweo onse kabili uwa cine. Ni kateka pali bakateeka bonse na maka.**

Inshita imo, kwali akamwana akanono akaitwa Emma. Atontonkenye ukuti alekabila ica kusangalala ica bengeshima, indeleshi ipya, nelyo ing'anda iikalamba pa kuti abe uwa nsansa kabili uwapwililika. Lelo ubushiku bumo, aumfwile icintu cimo ica kupapusha! Kafundisha wakwe uwa pa Mulungu amwebele ukuti, "Emma, walipwisha kale muli Kristu Yesu!" "Cine cine?" Emma aipwishe. "Bushe ico kuti caba shani?"

Kasambilisha wakwe amwentula no kutila, "Ee! Ifintu fyonse ifyo ulekabila fili kale muli imwe pantu Yesu ali mu kati kenu. Tamulekabila ukufwaya ifya kumulenga ukumfwa bwino. Yesu e fyonse ifyo ulefwaya, kabili na Wene, uli na fyonse!" Yesu atulenga ukupwililika fye ifyo tuli. Uli uwapwililika muli Yesu! Ukusumina ukuti Akupeela fyonse ifyo ulefwaya, insansa, umutende, ukutemwa, ne fimbi ifingi!

**ICEBO CABUSESEMO**

Nalipwililika muli Yesu! Ifintu fyonse ifyo ndefwaya fili kale muli ine. Nikwata umutende, insansa, no kutemwa mu mutima wandi! Ameni.

**UKUTWALILILA UKUBELENGA**

2 Petero 1:3

[www.goodnewsdailydevotional.com](http://www.goodnewsdailydevotional.com)



**Pali Cine, Cikungulupepo, 10**

# AMATONTONKANYO

**Amapinda 4:23 (ICB)**

**Mube abacenjela nga nshi pa fyo muletontonkanya. Amatontonkanyo yenu yatungulula ubumi bwenu.**

Inshita imo, kwali umwana umunono uwe shina lya Tommy. Tommy alitemenwe ukumwentula no kwangala, lelo inshita shimo, kuti atontonkanya pa fintu fya bulanda, kabili calengele ukuti aleumfwa ukuti tasekelele. Ubushiku bumo, nyina amwebele, “Tommy, ufwile ukusunga umutima obe uwaisulamo insansa pa kutontonkanya pali Yesu ne fintu fyonse ifisuma ifyo akucitila.”

Elanganyeni pa fyo Yesu akutemwa, ukaumfwa uwa nsansa kabili uwa mutende.” Tommy asalilepo ukutontonkanya pali Yesu ne fyo amutemwa. Ilyo Tommy atontonkenye pali Yesu ne fintu fyonse ifisuma, umutima wakwe wali uwa nsansa. Nga filya fine caba kuli Tommy, kuti mwasunga umutima wenu uwa nsansa pa kutontonkanya pali Yesu ne fintu fyonse ifisuma ifyo acita kuli imwe. Tamba ukupilibula ifyo uletontonkanya ukufuma lelo!

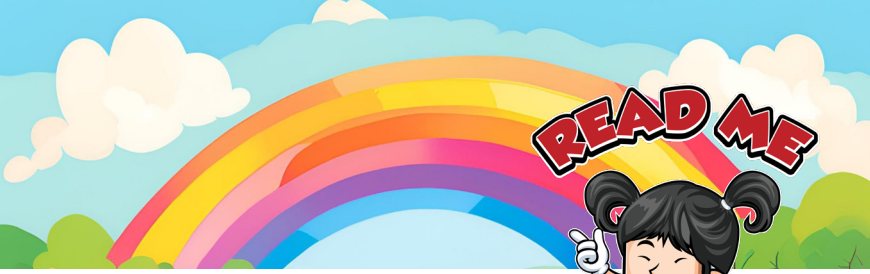
**ICEBO CABUSESEMOM**

Ndetontonkanya pali Yesu no kutemwa Kwakwe pali ine! Umutima wandi waisulamo insansa, kabili ndi uwa nsansa pantu nalishiba ukuti Yesu ali na ine! Lesa alumbanishiwe. Amenii.

**UKUTWALILILA UKUBELENGA**

Aba Roma 12:1-2

[www.goodnewsdailydevotional.com](http://www.goodnewsdailydevotional.com)



**Pali Cisano, Cikungulupepo, 11**

## **NIMUNKUMBU**

### **Abena Efese 2:8 (ICB)**

**Nacipilibula ukuti mwapuswike ku nkumbu pantu mwasumina. Tamwaipususha mwe bene. Cali cabupe ukufuma kuli Lesa.**

Mu nshita yakale, kwali umuntu uwe shina Iya Paulo mu Cipingo. Paulo te lyonse atemenwa Yesu. Na kuba, alecita ifintu ifibi ku bantu abakonkele Yesu. Lelo ubushiku bumo, ilyo Paulo aleya mu musebo, Yesu amonekele kuli wene mu lubuuto lwabengeshima! Yesu alangishe Paulo ifyo amutemenwe nga nshi kabili alimwelele. Paulo talinga ukulekelelwa, lelo Yesu alimupuswishe ku Nkumbu. Inkumbu ipilibula ukuti Lesa apeeke Paulo ici cabupe ca kupapusha ica kutemwa no kwelelwa, nangu ca kuti Paulo tacibombele. Efyo Paulo acitile fye kucetekela muli Yesu Kristu!

Ubumi bwa kwa Paulo bwalyalwike. Atendeke ukweba bonse pali Yesu na fintu uluse lwakwa Lesa lwamupuswishe. Inkumbu cabupe ca pafye ukufuma kuli Lesa. Ilembo lileti ilyo mwasumina muli Yesu, na imwe bene mwapusuka ku luse. Bushe ico te ca kupapusha?

### **ICEBO CABUSESEMO**

Napuswike ku nkumbu sha kwa Lesa! Yesu alintemwa, kabili ica bupe cakwe ice pusukilo candi umuyayaya! Ameni.

### **UKUTWALILILA UKUBELENGA**

Yohane 3:16

[www.goodnewsdailydevotional.com](http://www.goodnewsdailydevotional.com)

**READ ME**



**Pa Cibelushi, Cikungulupepo, 12**

# SANGALALA MULI SHIKULU

**Filipi 4:4 (ICB)**

**Mube aba nsansa muli Shikulu lyonse. Na ine nkasosa na kabili, ba uwaisulamo nsansa.**

Mu cipingo mwali umuntu uwaleitwa Paulo. Paulo alitemenwe nga nshi Yesu, lelo ubumi te lyonse bwayanguka kuli wene. Inshita shimo, Paulo abikilwe mu cifungo, lelo namwishiba? Paulo asangile inshila ya kuba ne nsansa! Bushe Paulo kuti aba shani uwa nsansa nga nshi nangu ca kuti ifintu fyali ifyakosa? Ni pa mulandu wa kuti Paulo alicetekele Yesu kabili alishibe ukuti Yesu ali nankwe lyonse. Talekele nangu cimo ukufumya insansa shakwe pantu insansa shakwe shafumine kuli Shikulu!

Paulo alembele ku fibusa fyakwe no kutila, “Ube uwa nsansa muli Shikulu lyonse!” Ico cipilibula ukuba ne nsansa pantu Yesu alitutemwa, alatusakamana, kabili atupeela umutende Wakwe. Insansa busalo. Paulo asalile insansa. Kutu mwasala insansa! Tontonkanyeni pa kutemwa kwakwa Yesu, iimba ulwimbo kuli Wene, pepa, no kumweba ifyo wamutemwa. Lekeneni insansa shakwe shisule umutima wenu ilelo!

**ICEBO CABUSESEMO**

Lyonse nkasekelela muli Shikulu! Yesu alenga ukuti mbe uwa nsansa, kabili umutima wandi waiisulamo insansa shakwe cila bushiku! Ameni.

**UKUTWALILILA UKUBELENGA**

Amalumbo 118:24

[www.goodnewsdailydevotional.com](http://www.goodnewsdailydevotional.com)



**READ ME**

**Pa Mulungu, Cikungulupepo, 13**

## **UKUTEMWA NO KWELELA**

**Mateo 5:44 (ICB)**

**Lelo ndemweba, temweni abalwani benu. Pepela abo abakucusha.**

Bushe umuntu ali kukalifyapo? Kuti caba icakosa ukwelela, te fyo? Lelo Yesu atusambilisha ukutemwa no kwelelwa, nangula ca kuti cakosa. Mu nshita yalepa, Yesu atile, “Temwa abalwani bobo no kupepela abo abakucusha.” Mulandu nshi? Pa mulandu wa kuti ukwelela te kwa muntu umbi fye, na ku mutima obe! Nga mwaelela, mwaleka ubukali no kupanga icifulo ca kutemwa kwa kwa Lesa ukukula.

Ukulekelela tacilolele mu kulanda ifyo bacitile cali bwino. Cipilibula ukucetekela Lesa ukucibomba no kusalapo ukuleka ukukalipa. Nga mwaatemwa no kupepela umuntu uwakucushishe, ulebalanga ukutemwa kwa kwa Lesa ukwa kupapusha. Ukulekelela kwaba nga ukufumya umufuko mu numa uwafina, cilenga umutima obe ukwanguka kabili uwa nsansa. E ico, nga ca kuti umuntu takwata uluse, ipusheni Yesu ukumwafwa ukwelela no kutemwa. Akesusha umutima obe ne nkumbu no mutende.

**ICEBO CABUSESEMO**

Nkalekelela no kutemwa nga Yesu. Umutima wandi waiisulamo umutende wakwe ne nsansa! Lesa alumbwe. Ameni.

**UKUTWALILILA UKUBELENGA**

Abena Efese 4:32

[www.goodnewsdailydevotional.com](http://www.goodnewsdailydevotional.com)

**READ ME**

**Pali Cimo, Cikungulupepo, 14**



## UKUPUTAULA IMINYOLOLO NA YESU

**Esaya 60:22 (ICB)**

**Ulupwa ulunono lukakula ukufika ku makana. Iacepako kuli imwe cikaba uluko lwa maka. Nine Shikulu, kabili iIyo inshita yafika, nkalenga ifi fintu ukucitika bwangu.**

Bushe mwalishiba ukuti na Yesu, ifintu ifisuma kuti fycitika mu bumi bwenu? Ici cilembo cilanda ukuti nangu fye umuntu umunono kuti akula ku kucita ifintu ifikulu kabili ifya kusungusha pa mulandu wa maka ya kwa Lesa. Bushe te kuti cibe ica kusekesha? Yesu e kaputula wa minyololo! Aishile ku kutupokolola no kwisusha imikalile yesu ne nsansa no mapaalo. Icili conse ico tufwaya, kuti cilenga ukukula. Mube ne citetekelo. Nga mulefwaya icintu cimo, Yesu akamusakamana.

Muli abaibela nga nshi kuli Lesa; Atemwa ukumona ukuti uli uwa nsansa kabili uwapaalwa. Shininkisheni muli Wene no kumona nga fintu Amwafwa ukukula mu cintu cimo ica kupapusha!

**ICEBO CABUSESEMO**

Ndolesheni ne nsansa pantu akacece kakasanguka ikana limo! Mu ndalama shandi, ikana limo likaba amakumi yabili, kabili amakumi yabili yakasanguka ama milioni! Uyu e mwaka wandi uwa kuputula umunyololo!

**UKUTWALILILA UKUBELENGA**

Luka 16:10

[www.goodnewsdailydevotional.com](http://www.goodnewsdailydevotional.com)



**READ ME**

**Pali Cibili, Cikungulupepo, 15**

## **KACEMA KABILI KACINGILISHA WESU**

**2 Imilandu 7:14 (ICB)**

**Nga ca kuti abantu bandi, abaitwa mwi shina lyandi, baicefya no kupepa, kabili no kufwaye Ine, no kupilibuka ukufuma ku nshila shabo ishabipa, ninshi nkabomfwa ukufuma ku mulu. Nakulalekelela ulubembu lwabo, kabili nkaposha icalo cabo.**

Bushe nalimo mwalitwishika umulandu Icipingo citwita impanga? Impanga yaba no mutembo, te kuti baicingilile nga inkalamu nelyo insofu sha maka. Bushe mulandu nshi Lesa engafwaya ukuti tube nga mpanga? Impanga taikabila ukulwa pantu umucemi wabo alashingilila. Nga ca kuti impanga ili mubusanso, ilalila, kabili umucemi alabutukila ku kwafwa. Nga filya fine kacema asakamana impanga, Yesu ni Kacema wesu Umukalamba. Nga twamwita mwi pepo, Alomfwa no kutwafwa.

Icipingo citila ilyo tulepepa no kucetekela Lesa, Aisa mu kutuposha no kutwafwa. Tatufwile ukuba abakosa nga nkalamo pantu Kacema wesu alikosa kuli ifwe.

### **ICEBO CABUSESEMO**

Ndi mpanga ya kwa Lesa! Ilyo ndeita, Alangumfwa kabili alansakamana. Nalicingililwa muli Yesu!

### **UKUTWALILILA UKUBELENGA**

Amalumbo 23:1

[www.goodnewsdailydevotional.com](http://www.goodnewsdailydevotional.com)

**READ ME**



**Pali Citatu, Cikungulupepo, 16**

## **ICANSO CAKWA LESA ICABULWI**

**Yeremia 51:20 (ICB)**

**Muli nondo yandi iya nkondo, ica kulwa candi ica nkondo. Na imwe ndamubomfya ku kuonaula ifyalo. Namubomfya ku konaula ubufumu.**

Kasesema Yeremia ali canso ca nkondo imyaka iingi iyapitapo. Lelo tontonkanyeni nani na kabili icilwilo ca nkondo mu minwe ya kwa Lesa? Iwe! Elenganyeni ukuba ulubali lwa fita fyakwa Lesa, icifulo umo Asunga ifibombelo fya maka ifya kucimfya inkondo! Icikomo ca pa muulu cilanda ukuti tuli fyanso fyaibela ifya kubomfya ku kuleta ukucimfya. Bushe ico te ca kupapusha?

Ilyo Lesa aiteyanya ukucita icintu cimo icakulisha, Abomfya abantu nga imwe! Mu Milimo 18:9-10 (ICB) Paulo ali uwa mwenso pa lwa kutandalila umusumba, lelo Lesa amwebele ukuti, "Witina. Nalikwata abantu abengi kulya." Abantu abo bali ifyanso fyafisama ifya kwa Lesa, ifyaiteyanya ukwafwa umulimo Wakwe. Nga fintu uli umwaice, na kabili uli cilwilo ca kwa Lesa. Ukupitila mu kupepa, ubusuma, ukwakanyako bambi ImbilaNsuma, no kwiminina abakosa mu citetekelo, mwaafwa ubufumu bwakwa Lesa ukucimfya. Muli ba maka!

### **ICEBO CABUSESEMOM**

Nine cilwilo ca maka ica kwa Lesa, ndeleta ukucimfya. Ndi uwakosa, uwashipa, kabili uwaipokanya ukwiminina na Yesu. Pali lelo, ndapokelela ifyanso fyandi ifya nkondo ku kulwisha ukulwa bwino ukwa citetekelo! Ameni.

### **UKUTWALILILA UKUBELENGA**

Abena Efese 6:10-11

[www.goodnewsdailydevotional.com](http://www.goodnewsdailydevotional.com)



**READ ME**

**Pali Cine, Cikungulupepo, 17**

## **UKUSENDA ULUPILI LOBE**

**Yoshua 14:12 (ICB)**

**E ico, mpeleni icalo ca mu mpili ico Shikulu andaile ukuti pali bulya bushiku. Mwaumfwile ilya nshita ukuti Anakite bali kulya, kabili imisumba yabo yali iyakulisha kabili iyakoseleshiwa bwino. Lelo Shikulu alekwafwa, nkabatamfya nga fintu asosele.**

Inshita iikalamba iyapitapo, kwali umwaume uwaleitwa Caleb. Caleb ali uwaiswilemo icitetekelo kuti acita icili conse. Ici citabo cilanda ukuti aipwishe ulupili, icifulo icalemoneka kwati te kuti cifikepo, lelo Caleb alishibe ukuti na Lesa ku lubali lwakwe, kuti acimfya icili conse.

Inshita shimo, kuti twamona icintu cimo no kutontonkanya ukuti calicindama nga nshi nelyo icakosa, lelo nga fintu Caleb, kuti twalanda ne citetekelo. Caleb alicetekele Lesa, kabili ali uwalungama. Kuti mwaba fye abashininkisha. Nangu ca kutila cilecita ifyo mwingacita pa sukulu, ukwafwa bambi, nelyo ukufika ku cipimo cikalamba, kuti mwatila, “Mpeele ulu lupili!” Mwalikwata amaka ya kucita ifintu ifya kusungusha pantu Lesa ali lyonse na imwe.

Na Lesa, tapali icakulisha nga nshi eco ushinga kwanisha!

**ICEBO CABUSESEMO**

Ndi uwakosa kabili uwashipa! Ukupitila mu kwafwilisha kwakwa Lesa, kuti nacita icili conse no kucimfya ulupili ululi lonse. Ameni.

**UKUTWALILILA UKUBELENGA**

Filipi 4:13

[www.goodnewsdailydevotional.com](http://www.goodnewsdailydevotional.com)



**READ ME**

**Pali Cisano, Cikungulupepo, 18**

## **KULA ICICETEKELO COBE**

**Yuda 1:20 (ICB)**

**Lelo imwe, ifibusa ifisuma, ikuikuula mwe bene mu citetekelo cenu ica mushilo nga nshi no kupepa mu Mupashi wa Mushilo.**

Bushe mwalipangapo fimo, nga ulupungu lwa mabuloko? Mwatendeka ne bumba limo no kutwalilila ukubikako na fimbi pa kuti cibe icakulisha kabili icakosa. Mu nshila imo ine, Lesa afwaya ukuti tukuule icitetekelo cesu. Ilyo tulekutika ku Cebo Cakwe, ukupepa, no kulanda nankwe, tulapanga icitetekelo cesu, nga ukulundako amabuloko ku lupungu.

Inshita shimo, tulomfwa abakosa mu citetekelo cesu, lelo lyene cimo cacitika, kabili cimoneka kwati icitetekelo cesu ciba icacepa. Lelo mwisakamana! Nga filya fine kuti mwabikako amabuloko ku lupungu lwenu, kuti mwatwalilila ukukuula icitetekelo cenu ukupitila mu kupepa no kulanda Icebo cakwa Lesa. Ukupepa ne ndimi, ilyo twapepa mu ndimi, caba nga ukubika ica kubomfya icaibela pa citetekelo cesu. Ukupanga icitetekelo cenu cila bushiku ukupitila mu kucetekela amalayo ya kwa Lesa, ukupepa, no kusumina ukuti Ali na imwe lyonse. Nga ca kuti mulepanga sana, ninshi muleba abakosa.

**ICEBO CABUSESEMO**

Ndekuula icitetekelo candi cila bushiku! Lesa alendenga ukuba uwakosa, kabili tapali icingansunkanya! Ameni.

**UKUTWALILILA UKUBELENGA**

Roma 10:17

[www.goodnewsdailydevotional.com](http://www.goodnewsdailydevotional.com)



**Pa Cibelushi, Cikungulupepo, 19**

## **AMAKA YA KUBUMBA**

### **Ukutendeka 1:26 (ICB)**

**“Lyene Lesa atile, ‘Lekeni tulenge abantu mu cimpashanya cesu, na mu kupashanya...’”**

Bushe mwalishiba ukuti Lesa apangile icalo na mashiwi Yakwe? Alandile, kabili ifintu fyatendeke ukucitika. Pa numa ya kupanga icalo, Lesa alituusha, lelo Talekele ukusakamana. Apele iwe na ine amaka ya kupanga. Lesa atupangile mu cipasho cakwe no kupalana Kwakwe, icipilibula ukuti alefwaya ukuti tucite ifyo acitile. Ilyo alelanda, ifintu fyalicitike. Nga twalanda, ifintu na fyo fine filacitika, lelo tulekabila icitetekelo pa kuti cibombe. Icitetekelo caba nga ibuuku lya mafunde ilya fyo twingapanga muli ici calo.

Inshita shimo tulalolela Lesa ukutucitila icintu cimo, lelo Lesa atupeela kale fyonse ifyo tufwaya mu Cebo Cakwe. Atupeela amaka. E ico, mu cifulo ca kulolela, kuti twabomfya amashiwi ayo atupeela ku kupanga ifintu ifisuma mu mweo wesu. Nga Lesa, kuti twalanda ubumi, ukutemwa, ne fintu ifisuma mu kubako.

### **ICEBO CABUSESEMO**

Nalikhwata amaka ya kupanga na mashiwi yandi! Ishiwi lyakwa Lesa limpeela amaka ya kucita ifintu ifikulu! Ameni.

### **UKUTWALILILA UKUBELENGA**

Mako 11:23

[www.goodnewsdailydevotional.com](http://www.goodnewsdailydevotional.com)



**Pa Mulungu, Cikungulupepo, 20**

## UMUTENGO WA MAFUTA YOBE

**Mateo 26:7-10 (ICB)**

Ilyo Yesu ....., aishile kuli wene. Aali ne cipe ca ku nse icaiswilemo amafuta yanunkila aya mutengo. Apongolwele uyu mununshi pali Yesu'..... abakonshi bakwe bamwene..... Bamwipwishe, “Cinshi calenga ukuti amafuta yanunkila? Kuti cashitishiwa pa mutengo ukalamba. Acitile icintu icisuma nga nshi kuli ine.”

Inshita iikalamba iyapitapo, kwali umwanakashi uwakwete ica bupe ca pa lwakwe nga nshi kuli Yesu. Aali ne cipe ca mafuta aya mutengo. Amafuta yali ayalinga ukulipila umwaka onse. Ilyo apongolwela amafuta pa mutwe wakwa Yesu, abantu bamo tabaumfwikishe umulandu engapeela icintu icacindama nga filya fine. Tabaishibe ifyo ali no kuleka, ukukwata amafuta ayo, tabaishibe ifyo atemwa Yesu.

Abana, Yesu amona ifyo ulecita inshita yonse. Amafuta yaimininako ifyo abombele nga nshi, ukutemwa Yesu, ne fyo atuula. Nangu ni lintu bambi tabaumfwikisha, Lesa alishiba ifyo twamupeela nangu fye mu mitima yesu.

### **ICEBO CABUSESEMO**

Napeela ubusuma bwandi kuli Yesu Kristu, ukwishiba ukuti Amona ubucindami mu mutima wandi no kwesha kwandi. Amenii.

### **UKUTWALILILA UKUBELENGA**

Luka 7:37-50

[www.goodnewsdailydevotional.com](http://www.goodnewsdailydevotional.com)



**READ ME**

**Pali Cimo, Cikungulupepo, 21**

## **TAMPULA UKUYA PANTANSHI**

**Abena Efese 1:11 (ICB)**

**Muli Kristu twasalilwe ukuba abantu bakwa Lesa. Lesa alitusalile kale ukuba abantu bakwe, pantu e fyo alefwaya. Kabili Lesa e Uyo uulenga fyonse ukusuminishanya ne fyo apingulapo no kufwaya.**

Inshita iikalamba iyapitapo, Mose na Ba Israele bali mu nshita ya kusekesha nga nshi mwi buuku lya kwa Exods ukuya kulaya impanga. Baiminine pa ntanshi ya Bemba wa Mutuntulu, kabili pa numa yabo, abena Egupti baleisa ku kubasanga. Mose apepele kuli Lesa ukuti amwafwe. Lelo Lesa apeele Mose icasuko ca pa lwakwe. Atile, “Cinshi ulelila? Mwipepa fye, ukuya ku ntanshi!”

Lesa apeele Mose amaka ya kuya ku ntanshi ne citetekelo no kucetekela muli Wene. Icitekelo ni maka yacilapo muli ifwe ayatwafwa ukucita. Nga ca kuti ifintu fiumfwika ifya bucenjeshi, tatulolela, tulatwalilila ukuya ku ntanshi no kwafwilisha kwa Mupashi wa Mushilo. Icitekelo te pa kusumina fye, cili pa lwa kucita. Kuti twaya ku ntanshi lyonse, ukwishiba ukuti Lesa ali na ifwe intanshi yonse iya nshila, nga fintu fye Mose.

**ICEBO CABUSESEMO**

Naya pa ntanshi mu citetekelo, ukucetekela Lesa ukuti anjafwe. Na maka Yakwe, kuti nacita icili conse! Haleluja. Ameni.

**UKUTWALILILA UKUBELENGA**

Ukufuma 14:15-16

[www.goodnewsdailydevotional.com](http://www.goodnewsdailydevotional.com)



**READ ME**

**Pali Cibili, Cikungulupepo, 22**

## **KUMIPASHI YESU**

### **1 Kolinti 2:10 (ICB)**

**Lelo Lesa alitulanga ifi fintu ukupitila mu Mupashi. Umupashi waishiba ifintu fyonse, nangu fye ni nkama sha mu kati isha kwa Lesa.**

Ukusokolola ni lintu Lesa alanda ku mupashi wesu, ukutulanga icintu cipya kabili ica kusekesha ico tatwaishibe kale. Caba nga lintu umuntu alalanda icintu cimo icilenga ukuti tuye, “Wow, ndacipokelela nombala!” Ulayumfwa mu kati pantu icine ca kwa Lesa cilakuma ku mupashi obe.

Amalumbo 42:7 yatila “amatenga ya babemba yalekuminkana mu kati” cipilibula ilyo Lesa alanda, amashiwi yakwe yaleya mu kati kesu. Caba nga lintu twaumfwa icintu cimo iciumfwika fye bwino, kabili twalishiba ukuti cafuma kuli Lesa.

Lesa alalanda pa nkama shakwe ishaibela na ifwe ukupitila mu Mupashi wa Mushilo. Nga twaumfwa icintu cipya, kuti twatasha Lesa pali ci. Ishiwi lya kwa Lesa lilanda pa mitima yesu, kabili ilyo tulekutika, tulakula mu kutemwa Kwakwe na mano yakwe. Cili ica nsansa ukwishiba ukuti Lesa lyonse aletulanga ifingi ifya cine Cakwe ica kupapusha.

### **ICEBO CABUSESEMO**

Ngumfwa ishiwi lya kwa Lesa mu mupashi wandi. Ndomfwikisha ukutemwa Kwakwe kabili ndekula mu cine Cakwe cila bushiku! Ameni.

### **UKUTWALILILA UKUBELENGA**

Daniel 2:28

[www.goodnewsdailydevotional.com](http://www.goodnewsdailydevotional.com)



**READ ME**

**Pali Citatu, Cikungulupepo, 23**

## **UMUTIMA OBE ONSE**

**Amapinda 3:5 (ICB)**

**Shininkisheni Shikulu no mutima wenu onse. Mwishintilila pa kumfwikisha kwenu.**

Bushe mulecetekela Lesa mu mutima wenu onse? Ee, ukucetekela Lesa e kupingulapo kwacilapo bwino. Abantu balaonaula amalaya lelo Lesa taonaula amalayo. Lesa afwaya ukumwafwa. Ici cikomo citusambilisha ukucetekela Lesa ne mitima yesu yonse. Ico cipilibula ukuti tufwile ukusumina ukuti Lesa alishiba bwino bwino kuli ifwe, nangu fye ni lintu tatuumfwikisha fyonse. Nga twacetekela Lesa, twalishiba ukuti akatwafwa ukusalapo bwino.

Mu fyonse ifyo mucita, ibukisheni ukuti Lesa ali na imwe. Nga mwatasha Lesa pa fya kusangalala fyenu, ulupwa lwenu, na fyonse ifyo muli nafyo, muleibukisha ukuti abapeele kuli imwe. Lesa afwaya ukuti tumucetekele, te matontonkanyo yenu fye. Ukucetekela muli Wene no mutima obe onse, akalanga inshila yalinga iya kuya.

**ICEBO CABUSESEMO**

Nalicetekela Lesa no mutima wandi onse. Nakulaibukisha muli fyonse ifyo ncita, kabili akangafwa ukusalapo bwino.

**UKUTWALILILA UKUBELENGA**

Amapinda 3:6

[www.goodnewsdailydevotional.com](http://www.goodnewsdailydevotional.com)



**READ ME**

**Pali Cine, Cikungulupepo, 24**

## **AMBILAPO IFYAKUBALILAPO**

### **Amalumbo 5:3 (ICB)**

**Shikulu, cila bushiku ulucelo ulomfwa ishiwi lyandi. Cila ulucelo, ndamweba ifyo ndefwaya. Kabili ndelolela icasuko cenu.**

Ni cinshi ica kubalilapo ico mucita nga mwabuuka ulucelo? Bushe mulelanda ukuti, “Umwakashu uwa Mushilo, Umupashi wa Mushilo,” nelyo kuti wakwata ifya kusangalala ifyo waterwa, ibuuku, nelyo napamo ne cipe cobe? Lesa atemwa nga twatendeka ubushiku bwesu na Wene. Alefwaya ukuti tulelanda nankwe pa ntanshi mu nshita ya cungulo. Ilyo tulepepa nelyo ukulanda ukuti, “Natasha, Shikulu, pali ubu bushiku ubupya,” cilamulenga ukuba ne nsansa. Caba nga ukulanda ukuti helo kuli cibusa obe uwapalamisha! Icikomo ca pa muulu cimwibukisha ifya kucita cila bushiku ulucelo.

Ilyo mushilatontokanya pa kutamba nelyo ukutamba ifikope, twala inshita ku kutasha Lesa. Mulemulomba ukuti abe uwapaalwa no kutungulula ubushiku bwenu. Ukutendeka ubushiku bobbe na Yesu, fyonse filawama pantu Akwafwilisha ubushiku bonse. Ukutendeka mailo, pa ntanshi ya cintu cimbi, tile “Icalo ca Mushilo, Umupashi wa Mushilo. Natasha pa kuntemwa.”

### **ICEBO CABUSESEMO**

Nkatendeka ubushiku bwandi pa kulanda nankwe, kabili akapaala ubushiku bwandi ne nsansa no mutende. Ameni.

### **UKUTWALILILA UKUBELENGA**

Amalumbo 90:14

[www.goodnewsdailydevotional.com](http://www.goodnewsdailydevotional.com)



**Pali Cisano, Cikungulupepo, 25**

## **INTANDA IBENGESHIMA**

### **Kafundisha 12:1 (ICB)**

**Ibukisheni Kabumba wenu ilyo muli abaice. Ubukulu bobo buleisa ilyo ukakwata amafya ayengi. Nga ca kuti iyo nshita yafika, tamwakabe na ifingi ifya kuseksha.**

Bushe mwalishiba ilyashi Iya kwa David mu Cipingo? Davidi ali fye umulumendo umunono uwacemi. Lesa amusalile ukuba imfumu ikalamba. Mulandu nshi? Pantu Davidi alicetekele Lesa no kutendeka ubumi bwakwe na Wene ukufuma ku bwaice.

Nga Davidi, kuti wacita ifintu ifya kusungusha ilyo uleenda na Lesa. Lesa akupeela amaka, amaka, ne talanta Iya pa lwakwe Ilya kubomfya ku bukata Bwakwe. Uli nga ntanda iyo ileiteyanya ukubengeshima kuli Wene.

Ilyo ulepanga Yesu umutungulushi obe, akakwafwa ukukula, ukucimfya, no kucita ubupusano mu mweo obe. Tamuli abaice sana ukutendeka ukwikala kuli Lesa no kulanga ukutemwa kwakwe kuli bambi. Tampa ukucita ifyo Lesa afwaya ukuti ube uwacimfya umweo kabili ukucilapo.

### **ICEBO CABUSESEMO**

Nakula bengeshima muli Yesu nga David. Ulupwa lwandi lukaba ne nsansa no kutunguluka. Abana bandi bakakula ukuba intanda shabengeshima kuli Lesa. Nakulacita ifintu ifikulu ku kwafwilisha kwa kwa Lesa. Ici calo cikamona ulubuuto Lwakwe muli ine. Amen.

### **UKUTWALILILA UKUBELENGA**

Yeremia 29:11

[www.goodnewsdailydevotional.com](http://www.goodnewsdailydevotional.com)



**READ ME**

**Pa Cibelushi, Cikungulupepo, 26**

## **KACITA WA CEBO**

**Yakobo 1:22 (ICB)**

**Citeni ifyo ukusambilisha kwakwa Lesa kwalanda, mwikutika fye kabili mwicita nangu cimo. Nga mwaikala fye no kukutika, mulebepa mwe bene.**

Mu Baibolo, abantu abengi tabaumfwile fye ku masihiwi ya kwa Lesa, bacitilepo fimo. Noa aumfwile ifunde lya kwa Lesa ilya kukuula icipuna no kumfwila, nangula ilyo bambi basekeshe. Ukumfwila kwakwe kwapuswishe ulupwa lwakwe. (Ukutendeka 6:22) Abraham na kabili akonkele ukubilisha kwa kwa Lesa ukufuma ku njanda yakwe no kucetekela Lesa, nangu ca kuti taishibe uko aleya. Icitetekelo cakwe calengele wishu wa nko ishingiri. (Ukutendeka 12:1-4)

Nga filya fine amalembo yalanda, ilyo mwaumfwa Icebo cakwa Lesa no kucisumina, mwilolela. Mube nga Noa na Abrahamu, mucite ifyo Lesa alanda. Nga ca kuti Lesa alaya ukuti mucimfya, mufwile ukucita pa kuti cibe fyo. Nga mwakonka ishiwi lyakwa Lesa, ifintu ifya kupapusha fikacitika mu mweo wenu, nga filya fine caba kuli Noa na Abrahamu. Bushe mulefwaya ukucita shani uno mwaka wa ciputulwa ca nshita? Nangu cibe fyo, tendekeni ukucite co lelo!

**ICEBO CABUSESEMO**

Pali lelo, nasalapo ukukonka ishiwi lya kwa Lesa. Nga Noa na Abrahamu, pantu ndi kacita wa Icebo. Ameni.

**UKUTWALILILA UKUBELENGA**

Aba Hebere 11:7- 8

[www.goodnewsdailydevotional.com](http://www.goodnewsdailydevotional.com)



**READ ME**

**Pa Mulungu, Cikungulupepo, 27**

## UKUCILA IFINGI

**Yohane 6:12 (ICB)**

**Bonse bali ne fya kulya ifyalinga. Ilyo bapwishishe, Yesu atile kuli bakonshi bakwe, “Kolonganikeni ifiputulwa fye Sabi ne mikate ifyo tafyalya. Mwionaula nangu cimo.”**

Mu lyashi ili, Yesu alilishishe amakana ya bantu ne fyakulya ifinono. Pa numa ya bonse, kwali ifipe 12 ifya fya kulya ifyashese. Ici cilanga ukuti Lesa atupeela ukucila pa kufikapo. Lesa tatupeela fye ifinono; Atupeela ifingi! Alefwaya ukutupaala ne fintu fyonse ifisuma ifyo tufwaya, pamo nga insansa, umutende, na fyonse ifyo tufwaya mu bumi.

Mu citabo ca Bantu ba ku Filipi 4:19 Lesa alaya ukuti akapeela fyonse ifyo tufwaya, ukulingana no bunonshi bwakwe mu bukata bwa kwa Kristu Yesu. Lesa alikwata ifingi kuli ifwe bonse. Mucetekeleni no kweba bambi pa lwa kutemwa Kwakwe ukwa kupapusha ku bana Bakwe. Ibukisheni ilyo Lesa amupaala, mwilaba ukuba ipaalo kuli bambi.

**ICEBO CABUSESEMO**

Pali lelo, nasumina ukuti Lesa ampeela ukucila pa kufikapo. Lyonse akansakamana, kabili nshakabulishe nangu cimo mu Ishina lyakwa Yesu! Ameni.

**UKUTWALILILA UKUBELENGA**

Filipi 4:19

[www.goodnewsdailydevotional.com](http://www.goodnewsdailydevotional.com)



**READ ME**

**Pali Cimo, Cikungulupepo, 28**

## **UMUSUMBA WA IMIKWA PALUPILI**

**Mateo 5:14 (ICB)**

**“Uli lubuuto ulupeela ulubuuto ku calo. Umusumba uwakuulwa pa lupili te kuti ufilwe.”**

Mu cikomo ici, Yesu atile te kuti tube fye ulubuuto lwa calo lelo na kabili umusumba pa lupili. Umusumba wapangilwe ku fiputulwa ifingi, amasambililo, ifipatala, amabanki, kabili cila ciputulwa calicindama. Nga filya fine umusumba pa lupili te kuti ufiswe, kabili te kuti ube! Lesa abikile amaka yakalamba pa kati kenu, kabili Alefwaya ukuti muye bwino bwino ku bambi ukumona.

Moneni ilyashi lya kwa David. Aali fye kacema umulumendo, lelo Lesa amwene umutima wakwe. Nangu ca kuti abantu tabacetekele ifingi kuli wene, Lesa abomfeshe David ukucita ifintu ifikulu, pamo nga ukucimfya Lesa. Ubushiku bwa kwa David bwalemweka, kabili aishileba imfumu!

Muli ne fyonse ifya mu kati kenu pa kuti mube aba kupapusha. Nga filya fine Davidi, kuti wacita ifintu fyonse ukupitila muli Kristu uukukoselesha!

**ICEBO CABUSESEMOM**

Ukufuma lelo, nshakalube ifyo ndi. Nalikwata amaka yakalamba muli ine, kabili nkalanga icacilapo bwino pali ine wine. Kuti nacita ifintu fyonse ukupitila muli Kristu uunkosha. Ameni.

**UKUTWALILILA UKUBELENGA**

Filipi 4:13

[www.goodnewsdailydevotional.com](http://www.goodnewsdailydevotional.com)



**Pali Cibili, Cikungulupepo, 29**

## **INCENDE YANDI IYA BUCINGO**

**Imilimo 17:28 (ICB)**

**'Ukupitila mu maka yakwe tuikala no kusela no kubako.'  
Bamo abaimbila mwe bene batile: 'Pantu tuli bana bakwe.'**

Elenganyeni ukuti muleesha ukupulinkanya mucibumba. Nga mwaciuma, kuti camushupa. Lelo nga uli mu kati ka cipe ca budonza, kuti waonaula icibumba bwangu no kutwalilila. Budonza alikosa nga nshi ukupulinkanya mucili conse. Icikomo ca Baibolo pa muulu citulondolwela ukuti twikala, ukukuukila ku ncende imbi, kabili tuli no kuba kwesu muli Yesu. Ici cipilibula ukuti Yesu ni ncende iyacingililwa kuli ifwe, icifulo umo tapali icingatucilinganya. Nga tuli na Yesu, tuli mu kati ka cifulo icakosa, icacingililwa nga nshi.

Nga filya fine fye umubomfi wa ng'ombe kuti aonaula ifibumba, Yesu amupeela amaka no kucingililwa. Takuli nangu cimo icingakucilikila ilyo uli muli Wene. Na Yesu, fyonse mu bumi bwesu filaya bwino pantu e wa maka pali bonse. Nga ca kuti taufyelwe cipya cipya, sangani Yesu icifulo cobe icacingililwa.

### **ICEBO CABUSESEMO**

Yesu e cifulo candi icacingililwa. Muli Wene, ndeikala, ukukuukila ku ncende imbi, kabili ndi no kuba kwandi. Nali uwa maka kabili uwacingililwa pantu ndi na Yesu! Haleluja. Ameni.

### **UKUTWALILILA UKUBELENGA**

Amalumbo 91:2

[www.goodnewsdailydevotional.com](http://www.goodnewsdailydevotional.com)



**READ ME**

**Pali Citatu, Cikungulupepo, 30**

## **AKANYAKO BAMBI IMBILA NSUMA**

**Imilimo 1:8 (ICB)**

“Lelo Umupashi wa Mushilo ukaisa kuli iwe. Lyene mukapokelela amaka. Mukaba ba Nte bandi mu Yerusalemu, mu Bupingushi bonse, mu Saria, kabili mu ciputulwa conse ica calo.”

Nga ca kuti caisa mu kwakanako imbila nsuma icipusho caishibikwa sana, ndaipusha ni: Kuti nalanda shani imbila nsuma ku bengi? Ni kutemwa ukwayanguka ukwa kulanga. Ici cikomo citulondolwela ukuti Lesa atupeela amaka ya kwakanyako bambi Inkuuka iisuma pali Wene na bonse! Kuti mwaishiba bonse abo napamo tabaishiba pali Yesu Kristu ne fintu fya kupapusha ifyo acitile kuli imwe.

Inshita shimo, kuti mwaumfwa ukwabula ukwishiba pa lwa fyo mwingalanda. Lelo mwisakamana! Lesa atupeele Umupashi wa Mushilo uwa kutwafwa. Umupashi wa Mushilo ukupeela ukushipa kwa kulanda na bambi pali Yesu. Tamulingile ukucita mweka, Umupashi wa Mushilo lyonse aba na imwe, ukumwafwa ukuba uwashipa. Ico ufwile ukucita fye ni kutendeka ukulanshanya, kabili Lesa akakwafwa ukufuma kulya.

**ICEBO CABUSESEMOM**

Ndi uwashipa kabili uwashipa; Nakulalanda pa lyashi lya MbiNsuma kuli bonse ku kwafwilisha kwa Mupashi wa Mushilo. Haleluja. Ameni.

**UKUTWALILILA UKUBELENGA**

Mako 16:15

[www.goodnewsdailydevotional.com](http://www.goodnewsdailydevotional.com)



**READ ME**

**Pali Cine, Cikungulupepo, 31**

## **PEPELENIKO IFYALO**

**Mateo 18:20 (ICB)**

**“Ici ca cine pantu nga ca kuti abantu babili nelyo batatu baisesa pamo mwi shina lyandi, ndipo na bo.”**

Ipepo te fyonse, lelo cilapilibula fyonse! Ilelo. Ilyashi Iyesu ilelo lyalanda pa lwa Mfumu ya Mfumu, abapepele abantu bakwe, Abalalalle. E ico, aipwishe bonse ukupepa nankwe.

Esther aendele mu cishinka ukuya mu njanda ya bufumu iya mfumu. Takuli nangu umo uwingaya ku mfumu ukwabula ukuitwa. Lelo Lesa amupeele ukushipa. Alipwishe imfumu ukwalula ifunde lyabipa ilyalengele abantu baYuda abacimfishe, kabili imfumu yaliumfwile, pamulandu wa kupepa kwakwe ico acitile ifunde lipya ilyapuswishe baYuda. Lesa ayasuka amapepo, mu cine cine Ayasuka pa ntanshi yenu ukupepa (Esaya 65:24).

Mube ica kumwenako ukulanga bambi ifyo balingile ukwikala. Mubalangishe na mashiwi yenu, ifyo mwikala, ukutemwa, ne citetekelo. Mube abashipa, mulonganike ifibusa fyenu, kabili mupepele ifyalo ilelo.

**ICEBO CABUSESEMO**

Ndi uwashipa kabili uwa maka mu citetekelo candi. Nalishiba ukuti amapepo yandi yali aya maka, kabili ni nko shaluka! Haleluki! Amen.

**UKUTWALILILA UKUBELENGA**

1 Tesalonika 5:17, 1 Timoti 2:1-4

[www.goodnewsdailydevotional.com](http://www.goodnewsdailydevotional.com)



**Pali Cisano, Akasaka Ntobo, 1**

# YESU KAPUTAULA WA MINYOLOLO

**Yohane 8:36 (ICB)**

**Eico nga ca kuti Umwana akulenga ukuba uwalubuka, lyene ukaba uwalubuka icine cine.**

Bushe mwalishiba ifyo umunyolo ucita mwe bana? We kata ifintu pamo pakuti fiisela. Inshita shimo kuti twaumfwa ukwikatwa, ifyo iminyololo iletulenga ukukana aba nsansa nelyo abashipa. Lelo Imbila Nsuma iyi mwe bana; Yesu eka putaula wa minyololo!

Ibukisheni, uno Mwaka wa kuputaula iminyololo! Yesu kuti amwafwa ukuputaula iyo minyololo pa kuti mwingaumfwa uwalubuka, uwaisulamo insansa kabili icacindama nga nshi uwaisulamo ukutemwa Kwakwe. Nga filya fine ayafwile abantu mu Cipingo, aliiteyanya ukumwafwa na imwe!

Takuli icakulisha nga nshi kuli Shikulu wesu Yesu. Kuti mwapepa lyonse no kumulomba ukuti aputule iminyololo yonse mu mweo wenu.

## **ICEBO CABUSESEMO**

Yesu Kristu naonaula Imunyololo yonse mu bumi bwandi! Ni ndubuka, uwa nsansa kabili uwashipa pa mulandu wa kuntemwa Kwakwe. Haleluya.

## **UKUTWALILILA UKUBELENGA**

Esaya 61:1

[www.goodnewsdailydevotional.com](http://www.goodnewsdailydevotional.com)



**Cibelushi, Akasaka Ntobo, 2**

# ULI MWANA WAKWA LESA UWAIBELA

**Amalumbo 82:6 (ICB)**

**Natile, 'Muli balesa. Imwe bonse muli bana ba kwa Lesa Mukalamba.'**

Mwe bana! Bushe mwalishiba ukuti muli abaibela nga nshi kuli Lesa. Ico caacine! Uli wa kwa Lesa, uwalengele icalo conse. Bushe ico te ca kupapusha? Ukuba umwana wa kwa Lesa e cintu cikalamba nga nshi! Cipilibula ukuti walitemwikwa, uwukusakamana kabili uwa ibela nga nshi!

Nga mwabuuka ulucelo, ibukisheni ici: Te imwe fye umuntu onse-uli mwana wa kwa Lesa! Ukukula ukwakulisha kabili ukwaiminina pa muulu pantu Lesa alikutemwa nga nshi kabili lyonse ali na iwe.

Eico, fuma lelo no mutima wa nsansa, ukwishiba ukuti Lesa, Kabumba wa fyonse, ni Wishi nwe. Sangalaleni!

**ICEBO CABUSESEMO**

Les a mpangile mu cipasho Cakwe, kabili ndi mwana Wakwe. Naliibela no kutemwikwa! Ubukata bupelwe kuli Lesa. Ameni.

**UKUTWALILILA UKUBELENGA**

1 Petero 2:9

[www.goodnewsdailydevotional.com](http://www.goodnewsdailydevotional.com)



**READ ME**

**Pa Mulungu, Akasaka Ntobo, 3**

## **YESU ALIKUTEMWA**

**Roma 10:14 (ICB)**

**Lelo ilyo abantu tabaceteketekele muli Shikulu ku kwafwilishiwa, balingile ukusumina muli wene. Kabili ilyo tabalasumina muli Shikulu, balingile ukumfwa pali wene. Kabili pa kuti bomfwe pali Shikulu, umuntu umo afwile ukubashimikila.**

Bushe mwalishiba ukuti te bonse abaishiba pali Yesu? Yesu afwaya ukuti bonse beshibe ifyo abatemwa. Kabili muletonkanyapo shani? Kuti washimikilako bambi pali Wene pa kwakanako ifyo Akutemwa.

Icipingo citila, “Shimika pa ImbilaNsuma pali Yesu inshita yonse!” (2 Timoti 4:2). Ico cipilibula ukuti kuti twalanda lyonse pa fyo Shikulu wesu ali uwa kupapusha. Bushe ico te ca kupapusha?

Lesu akulengele ukuba uwa Ibela pa kuti bambi bengaumfwa pa lwa lyashi lyawama ilya kwa Yesu Kristu. Eico ibukisheni mwe bana, Imfumu Yesu ili necilumba nga nshi pali imwe pa mulandu wa kumutemwa no kwakanyako ukutemwa Kwakwe kuli bambi.

### **ICEBO CABUSESEMOM**

Natasha, Lesu Tata, pa kuntemwa no kunlenga ukuba uwa ibela. Nalipaalwa ukucila pa cipimo ca kukuishiba, kabili ndefwaya ukuti bonse na bo bakuishibe. Lesu alumbwe. Amenii.

### **UKUTWALILILA UKUBELENGA**

Mako 16:15

[www.goodnewsdailydevotional.com](http://www.goodnewsdailydevotional.com)



**Pali Cimo, Akasaka Ntobo, 4**

## **ULUTANDA LULEIMA ULWAKWA YESU**

**Filipi 2:15 (ICB)**

**...“Ubengeshima nga intanda mu calo ca mfifi.”**

Les a akulengele ukuba uwa ibela kabili uwabengeshima! Nga filya fine intanda shilemoneka mu mulu wa mfifi ubushiku, kuti mwamwentula mu ng'anda yenu, isukulu, kabili konse uko mwaya. Shani? Pa kuba uwa kutemwa, uwa cikuuku, kabili uwa cumfwila.

Ilyo mwalanda pa fya kusangalala fyenu, lanshanyeni amashiwi ayasuma, no kweba bambi pali Shikulu wesu Yesu, mulelanga ulubuuto lwa kwa Lesa. Icipingo citila tufwile ukuba nge ntanda, ukwafwa abantu ukumona ubusuma bwa kwa Lesa ukupitila muli ifwe. Nangu ca kuti uletontokanya ukuti uli mwana umunono, Lesa alikwata umulimo ukalamba kuli iwe! E ico twalilileni ukumwentula, pantu muli ulubuuto lwa pa lwakwe mu calo.

Ibukisheni abana, nga mwapepa sana, belengeni Baibolo, kabili muletemwa bambi, ninshi ulubuuto lwenu ulwabengeshima fikalanga Imfumu ukuba iyabengeshima!

### **ICEBO CABUSESEMO**

Nde bengeshima kabili nokwima ngo lutanda kuli Shikulu wandi Yesu! Ndesabankanya ukutemwa Kwakwe no lubuuto konse uko ndeya! Haleluya.

### **UKUTWALILILA UKUBELENGA**

Mateo 5:16

[www.goodnewsdailydevotional.com](http://www.goodnewsdailydevotional.com)



**Pali Cibili, Akasaka Ntobo, 5**

## **CETEKELA MULI LESA**

**Aba Hebere 13:8 (ICB)**

**Yesu Kristu ali fye umo wine mailo, ilelo, no umuyayaya.**

Bushe mwalishiba ukuti Yesu tacinja? Lyonse alakutemwa, alakusakamana, kabili alakwafwako! Yesu umo wine uwaafwile abantu mu Baibolo na nomba line aletwafwa lelo.

Ubushiku bumo, cibusa wakwa Yesu Petro taiketepo isabi ilili lyonse. Lelo Yesu amwebele ukuti aeshe na kabili, no kutontokanya ukuti cinshi? Petro alipokele isabi ilikalamba nga nshi; umutembo wakwe wali uwaisulamo! Petro alicetekele Yesu, kabili ifintu ifya kusungusha fyalicitike! Lyonse Yesu akamusakamana pantu alimutemwa. Lyonse aba na imwe, ukumwafwa no kumutemwa, nangu cibe shani. Bushe ico te bana abasuma nga nshi?

**ICEBO CABUSESEMO**

Lyonse nkacetekela muli Shikulu wandi Yesu uo lyonse alentemwa kabili uwu njafwa cila bushiku. Nkakula mu citetekelo candi no bucibusa bwandi na Lesa. Ameni.

**UKUTWALILILA UKUBELENGA**

Amalumbo 23:1

[www.goodnewsdailydevotional.com](http://www.goodnewsdailydevotional.com)



**Pali Citatu, Akasaka Ntobo, 6**

## SHIMIKILA ICEBO

### **Mako 16:15 (ICB)**

**Yesu atile ku bakonshi bakwe, 'Kabiyeni konse mu calo. Shimikileni Imbila Nsuma kuli bonse.**

Bushe mwalishiba ukuti Yesu amupeele incito iyacindama nga nshi? Alefwaya ukuti ushimikileko bambi pali Wene no kutemwa Kwakwe! Nga walanda nefibusa fyobe, ulupwa, nelyo fye abena mupalamano bobbe pali Yesu. Muleshimikila imbila nsuma.

Ukushimikila takufwile ukuba ukwakosa. Kuti wacicita ukupitila mu kwakanako ilyashi lya Baibolo, ukuba uwa cikuuu ku muntu umo, nelyo ukulanda ukuti, "Yesu alikutemwa!". Lesa akupeela amano, ukushipa no kucincimuka ukwa kwakanako Icebo Cakwe kuli bambi.

Nga muleeba abantu abengi pali Yesu, kuti baishiba ifingi ifyo ali uwa kupapusha. Uli ni shima pepo wakwa Lesa!

### **ICEBO CABUSESEMO**

Nalitemwa ukushimikilako bambi pa lyashi lya Mbila nsuma pali Yesu Kristu. Ndi uwashipa, uwabula umwensho kabili uwaisulamo amano nga fintu ndeeba bambi ukuti Yesu alibatemwa! Amenii.

### **UKUTWALILILA UKUBELENGA**

Abena Roma 10:15

[www.goodnewsdailydevotional.com](http://www.goodnewsdailydevotional.com)



**Pali Cine, Akasaka Ntobo, 7**

# HANNA ACETEKELE LESA

## **1 Samwele 1:27 (ICB)**

**Nalipepele uyu mwana. Shikulu ayaswike ipepo lyandi no kumupeela.**

Hannah alefwaya umwana ukucila pali conse. Apepele kuli Lesa no mutima wakwe onse, ukulomba umwana, no kulaya ukuti nga ca kuti Lesa amupeele umwana mwaume, ali no kumupeela kuli Shikulu. Nangu ca kuti calikumine inshita iikalamba, Hannah talekele. Acetekele Lesa umupwilapo, kabili Lesa ayaswike ipepo lyakwe. Amupeele umwana waume uwe shina lya Samul, kabili Hana ali uwa kutasha nga nshi.

Abana, Hannah atusambilisha ukuti kuti twacetekela Lesa lyonse ku mapepo yesu, nangu fye ni pa mulandu wa bukulu nelyo ubunono. Lesa atemwa ukutukutika, kabili akasuka mu nshila iisuma pa nshita yalinga. Nga filya fine Hana, lyonse tulingile ukucetekela ukuti Lesa akatusakamana no kwasuka amapepo yesu.

## **ICEBO CABUSESEMO**

Nakulacetekela Lesa muli fyonse ifyo ncita, kabili nalishiba ukutila alomfwa amapepo yandi. Haleluya. Amenii.

## **UKUTWALILILA UKUBELENGA**

Amalumbo 37.5

[www.goodnewsdailydevotional.com](http://www.goodnewsdailydevotional.com)



**Pali Cisano, Akasaka Ntobo, 8**

## **BENGESHIMA CILA BUSHIKU**

**Amapinda 4:18 (ICB)**

**Inshila ya muntu umusuma yaba nga lubuuto lwa kasuba. Ici cilakula kabili cilabengeshima nga ca kuti cafika ku kasuba.**

Mwe Bana, Lesa alitemwa nga nshi, kabili alefwaya ukuti utwalilile ukukula no kuba bwino cila bushiku! Cila bushiku ubupya li shuko lya kubengeshima nga kasuba ka kasuba. Nangu ca kuti ilelo cali icakosa, lelo kuti caba ica nsansa kabili ica kusekesha pantu Lesa ali na ifwe lyonse.

E ico, tendekeni lelo no kumwentula kukalamba! Ibukisheni ukuti muli abaibela, kabili Lesa alemwafwa ukuba uwakosa, uwa cikuuku kabili uwa nsansa. Umweo walanda, ubilishe amalaya Yakwe, kabili ikala mu lubuuto lwa luse Lwakwe!

**ICEBO CABUSESEMO**

Nali uwa maka, ndi uwa nsansa kabili ndabengeshima pantu Lesa ali pamo na ine! Haleluja. Ameni.

**UKUTWALILILA UKUBELENGA**

Filipi 1:6



**READ ME**

**Pa Cibelushi, Akasaka Ntobo, 9**

## UMUFULA UWU SUMA

**1 Kolinti 3:11 (ICB)**

**Uyu mufula wali kale icakuulwa. Takuli nangu umo uwingapanga umufula umbi. Icitendekelo icabikwa kale ni Yesu Kristu.**

Bushe nalimo mwakuulapo ulupungu ulwakwata amabuloko mmmmwewe Bana? Cinshi cicitika nga ca kuti umufula tauli uwakosa? Ico cili bwino, cilapona!

Imikalile yesu yaba nga ulupungu. Tulekabila umufula wa maka uwa kutukakatika, kabili ilya ntendekelo ni Yesu! Nga twakutika kuli Yesu no kukonka ifyo atusambilisha, kuti twaiminina uwakosa nangu ca kutila finshi fyacitika mu bumi bwesu.

Kuti wapanga ubumi bobbe pali Yesu Kristu pa kulanda nankwe cila bushiku, ukubelenga nangu ukukutika ku Cebo Cakwe, no kulanga ukutemwa no luse kuli bambi nga fintu Acita. Ilyo Yesu e cishinte cenu, lyonse mukaiminina umutali kabili uwakosa, nga filya fine caba ku lupungu ulukalamba, ulwakosa!

**ICEBO CABUSESEMO**

Ubumi bwandi bwakuulwa pali Yesu Kristu uunsunga uwakosa cila bushiku! Haleluja. Ameni.

**UKUTWALILILA UKUBELENGA**

Mateo 7:24-27

[www.goodnewsdailydevotional.com](http://www.goodnewsdailydevotional.com)



**Pa Mulungu, Akasaka Ntobo, 10**

## **BIKA ICEBO MUKUBOMBA**

**Yakobo 1:22 (ICB)**

**Citeni ifyo ukusambilisha kwa kwa Lesa kwalanda; mwiumfwa fye kabili mwiumfwa nangu cimo. Nga mwaikala fye no kukutika, mulebepa mwe bene.**

Ilyo mwaumfwa Icebo cakwa Lesa, caba nga ukulolesha mu cimonwa. Irimonwa cilanga ifyo mulemoneka, te fyo? Lelo tontonkanyeni nga ca kuti mwaloleshe mu cimonwa kabili lyene mwalubile fyonse pali imwe bene. Ico eco cicitika nga twaumfwa Ishiwi lyakwa Lesa lelo mwicita ifyo lilanda!

Lesa afwaya ukuti tulesambilila ifyo tusambilila. Ku ca kumwenako, Icipingo citila ukupepa bambi. Ico cipilibula ukuti kuti wapepela ifibusa fyobe, ulupwa, nelyo fye abantu abo tauishiba. Ilyo wacita ifyo Ishiwi lyakwa Lesa lilanda, ulelanga Lesa ukuti walimutemwa kabili ulemucetekela.

Eico cila bushiku, twiumfwa fye Icebo cakwa Lesa-natucitile! Nga mwacita ifi, Lesa akamupaala no kwisula umutima wenu ku nsansa!

### **ICEBO CABUSESEMO**

Mutemwikwa Yesu, ndebilisha ukuti ndi uwapeela Icebo Cenu! Nkapepa, ukumfwila, no kucita fyonse ifyo mwasambilisha. Natasha pa kunjafwa ukukonka imwe cila bushiku. Ameni.

### **UKUTWALILILA UKUBELENGA**

Yakobo 1:25

[www.goodnewsdailydevotional.com](http://www.goodnewsdailydevotional.com)



**READ ME**

**Pali Cimo, Akasaka Ntobo, 11**

## **ICITEKELO PA MWENSO**

**2 Timoti 1:7 (ICB)**

**Lesa tatupeela umupashi uwalenga twatiina. Atupeele umupashi wa maka no kutemwa no kuilama.**

Heeds, umwensu taufuma kuli Lesa, cifuma kuli ciwa! Lelo tontonkanyeni shani? Lesa akupeela icitetekelo ca kumusumina no kuba uwashipa nga nshi. Uyu mwaka ni Mwaka wa Muputule wa Mutima, kabili Lesa atila, "Mwitina!"

Ilyo umwensu waesha ukuipoosa mu mutima obe, ibukisheni Lesa ali na imwe, kabili alenga ukuti mwiminine abakosa, abashipa kabili abashacingililwa! Yesu alikutemwa nga nshi, kabili lyonse ali ku lubali lobe.

E ico, ilyo umwensu waisa ukukonkonsha, saleni icitetekelo mu cifulo ca ico, no kumona ifyo Lesa amwafwa ukucita ifintu ifya kusungusha!

**ICEBO CABUSESEMO**

Nshitiina pantu Lesa ali na ine! Andenga ukwiminina uwakosa ndi, kabili ndi uwashipa kabili uwaisulamo icitetekelo ukupitila muli Wene. Ameni.

**UKUTWALILILA UKUBELENGA**

Amalumbo 27:1

[www.goodnewsdailydevotional.com](http://www.goodnewsdailydevotional.com)



**READ ME**

**Pali Cibili, Akasaka Ntobo, 12**

## **ULUPIYA LWA MUCITETEKELO**

**Mateo 17:20 (ICB)**

**Yesu ayaswike ukuti, “Tamwali na maka ya kufumya icibanda pantu icitetekelo cenu calicepa nga nshi. Namweba icine. Nga ca kuti icitetekelo cenu cili ubukulu ngo luseke lwalubanga,[a] kuti mwatila kulupili, ‘Fuma kuno ukuya kulya.’ Kabili ulupili lukasela. Ifintu fyonse kuti fyacitika kuli imwe.**

Inshita iikalamba iyapitapo, Yesu aebele ifibusa fyakwe ukuti icitetekelo caba nga musango wa pa lwakwe uwa “kusefya” nga fintu fye indalama shilamwafwa ukusanga ifintu muli ici calo, icitetekelo cilamwafwa ukupokelela amalaya ya kwa Lesa! Ilyo mwasumina muli Lesa no kumucetekela, mulebomfya “indalama sha bumuntu” ku kusanga ukwafwilisha uko mulefwaya.

Nga mwana wa kwa Lesa, muli ne citetekelo! Icitetekelo caba nga kabalo akanono. Nangu ca kuti icitetekelo cenu cili icinono, nga lubuto lwa ku numa, Lesa kuti acita ifintu ifikulu na co! Nga mwapepa no kucetekela Lesa, kuti mwamulomba ukumwafwa, kabili Wene akacita!

Eico, bomfyeni icitetekelo cenu lelo ilyo mulecita ukubilisha kwa cishinka ukwa Cebo cakwa Lesa pa mibele yenu no kuimona ukwaluka. Takuli ubwafya ubukulu nga nshi kuli Lesa, kabili Atemwa ilyo tubomfya icitetekelo cesu ku kumulomba ukwafwilisha. Haleluke!

### **ICEBO CABUSESEMO**

Mutemwikwa Yesu, twatasha pa kutupeela icitetekelo ca kukucetekela. Tukwafweni ukubomfya icitetekelo cesu ukusumina muli lwe no kumona ifintu ifya kusungusha ukucitika. Ameni.

### **UKUTWALILILA UKUBELENGA**

Mako 11:2-24

[www.goodnewsdailydevotional.com](http://www.goodnewsdailydevotional.com)



**READ ME**

**Pali Citatu, Akasaka Ntobo, 13**

## **ICABUPE COBE ICAIBELA**

**Luka 24:49 (ICB)**

**Uumfwa! Batata balimulaya fimo; Nkatuma kuli imwe. Lelo mufwile ukwikala mu Yerusalemu mpaka mwapokelela amaka ayo ukufuma ku mulu.”**

Abana, bushe mwalishiba ukuti Lesa alikwata ubupe bwa pa lwakwe nga nshi kuli imwe? Ni Mupashi wa Mushilo! Ilyo Yesu aile ku Muulu, Aebele ifibusa fyakwe, abasambi, ukulolela ici cipe. Ilyo bapokele Umupashi wa Mushilo, icintu ica kupapusha cacitike! Baishileba abashipa, abashipa kabili abakosa nga nshi mu mitima yabo ku kwakanako ukutemwa kwa kwa Lesa kuli bambi.

Umupashi wa Mushilo ni kafwa wakwa Lesa uwaisa mu kwikala muli iwe. Akupeela umutende ilyo watiina, amaka ilyo uleumfwa uwanaka, kabili alamwafwa ukusalapo bwino. Ali nga cibusa obe uwapalamisha uo lyonse na iwe!

Bushe mulefwaya ici cipe icaibela? Kuti mwapepa no kulomba Umupashi wa Mushilo ukwikala mu mutima wenu ilelo. Akakuzusha ne nsansa kabili akakwafwa cila bushiku!

### **ICEBO CABUSESEMOM**

Umupashi wa Mushilo uwatemwikwa, napapata iseni mu mutima wandi no kunsusha ukutemwa kobe, umutende ne nsansa. Natasha pa kuba uwa kukwafwa. Haleluja. Ameni.

### **UKUTWALILILA UKUBELENGA**

Imilimo 2:1-4

[www.goodnewsdailydevotional.com](http://www.goodnewsdailydevotional.com)



**READ ME**

**Pali Cine, Akasaka Ntobo, 14**

## **UKUTEMWA KWAKWE NE CIKUKU**

**Amalumbo 78:52-53 (ICB)**

**“Lelo Lesa atungulwile abantu bakwe nga impanga. Abatungulwile nga ibumba lya mu matololo. Yabatungulwile ku kucingililwa. Tabakweteko ifya kutiina. Lelo abalwani babo balimine muli bemba.**

Bushe mwalishiba ukuti Lesa alitemwa ukumusakamana? Ali uwa cikuuku kabili uwa kutemwa, nga filya fine umucemi uusakamana impanga yakwe! Inshita iikalamba iyapitapo, Lesa alyafwile abantu bakwe, abalslalle, baleenda mu matololo bwino bwino. Insapato shabo tashafwalapo, kabili lyonse bali ne fya kulya! Bushe ico te ca kupapusha?

Lesa acili uwa kutemwa kabili uwa cikuuku ilelo. Akutemwa nga nshi kabili lyonse akakusakamana. Nga ca kuti mwaumfwa ukusakamikwa nelyo ukusakamikwa, ibukisheni ukuti Lesa ali lyonse na imwe. Kuti mwamucetekela ukumupeela fyonse ifyo mulefwaya.

### **ICEBO CABUSESEMO**

Natasha, Tata Lesa pa kuntemwa no kunsakamana cila bushiku. Ingafweni ukucetekela imwe lyonse. Mu Ishina lyakwa Yesu Ishina!

### **UKUTWALILILA UKUBELENGA**

Filipi 4:6-7

[www.goodnewsdailydevotional.com](http://www.goodnewsdailydevotional.com)



**READ ME**

**Pali Cisano, Akasaka Ntobo, 15**

## **ICEBO CA MWEO**

### **Yohane 1:1 (ICB)**

**Ilyo icalo tacatendeke, kwali Icebo. Ishiwi lyali na Lesa, kabili Ishiwi lyali Lesa.**

Mwe bana! Bushe mwalishiba ukuti Yesu ee Cebo cakwa Lesa? Ico cipilibula ilyo ulebelenga nelyo ukumfwa Icebo cakwa Lesa, ulesambilila pali Yesu Kristu kabili ifyo Akutemwa!

Yesu atile, “Nga wantemwa, ukacita ifyo ndelanda” (Yohane 14:15). Nga mwaumfwila Icebo cakwa Lesa, cilanga ukuti mwamutemwa, kabili cilanga Icebo Cakwe ica mweo muli imwe!

Ica kumwenako fye, Icebo citila, “Lekeni, kabili mukapokelela” (Luka 6:38). Nga mwalanshanya na bambi, Lesa amupaale mu kwasuka! Bushe ico te ca kupapusha? Eico ibukisheni ukuti, Icebo cakwa Lesa ca maka eico shininkisheni ukusumina, mucimfye, kabili moneni ifyo Lesa akupaala!

### **ICEBO CABUSESEMO**

Nasosa ukuti nkaba ulubuuto kuli bambi, kabili Icebo ca kwa Lesa cikaikala mu maka muli ine. Twatotela Shikulu Yesu pa fintu fyonse ifisuma ifyo mwapanga mu bumi bwandi. Mu Ishina lyenu, ndepepa. Amen!

### **UKUTWALILILA UKUBELENGA**

Yakobo 1:25

[www.goodnewsdailydevotional.com](http://www.goodnewsdailydevotional.com)



**Pa Cibelushi, Akasaka Ntobo, 16**

## **NATUBE ABAKUTASHA**

### **1 Tesalonika 5:18 (ICB)**

**Muletasha pa cintu conse icicitika. Ico eco Lesa afwaya kuli imwe muli Kristu Yesu.**

Bushe mwalishiba ukuti “twatasha” kulenga Lesa ukuba ne nsansa? Lesa alitemwa nga ca kuti twatasha pali fyonse, Atupeela, nga indupwa shesu, ifya kulya, na kabili ne fintu fya kusekesha ifyo tutemwa!

Ubushiku bumo, Yesu asangile abalwele ikumi abalekabila ukwafwilisha Kwakwe. Yesu alibaposhe bonse, lelo umuntu umo fye aishile ku kulanda ukuti, “Natasha, Yesu!”. Yesu ali uwa nsansa nga nshi ilyo uyu muntu aishile ku kumutasha. (Luka 17:11-19)

Kuti twaba nga uyo muntu uwa kutasha, na kabili! Cila bushiku, kuti twatasha Lesa pa kutemwa Kwakwe ne fintu fyonse ifisuma ifyo atupeela. Ilyo twatila “twatasha” kuli Lesa na kuli bambi, tulalenga imitima yabo ukuba ne nsansa, kabili na ifwe bene!

### **ICEBO CABUSESEMO**

Nabilisha ukuti ndi no mutima wa kutasha! Naliswilemo insansa no kutasha pa mapaalo yonse ayo Lesa ampeelee. Cila bushiku, nkaibukisha ukulanda ukuti, “twatasha, Shikulu,” Alitemwa kabili alansakamana. Nali no kuba ipaalo kuli bambi pa kulanga ubusuma no kutasha muli fyonse ifyo ncita. Ameni.

### **UKUTWALILILA UKUBELENGA**

1 Tesalonika 5:16-18

[www.goodnewsdailydevotional.com](http://www.goodnewsdailydevotional.com)



**READ ME**

**Pa Mulungu, Akasaka Ntobo, 17**

## **MULUMBANYENI**

**Amalumbo 150:6 (ICB)**

**Lekeni fyonse ifyamweo filumbanya Shikulu. Ukulumbanya Shikulu!**

Bushe mwalishiba ukuti ukulumbanya Lesa ni cimo ica fintu ifisuma ifyo mwingacita? Ilyo twalumbanya Yesu, tulemutasha pa kuba bwino nga nshi kuli ifwe. Ukulumbanya kulatwafwa ukuibukisha ifyo Yesu ali uwa kupapusha kabili ifyo atutemwa.

Nangu fye ni lintu ifintu fyakosa, kuti twalumbanya lyonse Yesu. Cila bushiku ubushiku ubusuma ubwa kulumbanya Yesu pa fintu fyonse ifisuma ifyo acitile mu mikalile yesu. Haleluya.

**ICEBO CABUSESEMO**

Nkalumbanya Imfumu Yesu cila bushiku. Namutasha pa fintu fyonse ifisuma mu bumi bwandi. Nangu cibe fyo, nkaibukisha ifyo Ali umukalamba. Pali lelo nasalapo ukumulumbanya no mutima wandi onse! Mu Ishina lyakwa Yesu Ishina.

**UKUTWALILILA UKUBELENGA**

Amalumbo 106:1

[www.goodnewsdailydevotional.com](http://www.goodnewsdailydevotional.com)



**READ ME**

**Pali Cimo, Akasaka Ntobo, 18**

## **YESU ABANAIWE LYONSE**

**Mateo 28:20 (ICB)**

**Basambilisheni ukumfwila fyonse ifyo namwebele. Kuti mwashininkisha ukuti nkaba na imwe lyonse. Nkatwalilila na imwe ukufika ku mpela ya calo.**

Yesu ni cibusa obe uwapalamisha, kabili alaya ukuba na iwe lyonse! Nangu fye ni kwi mwaya nelyo ifyo cicitika, Yesu takamuleke. Kuti walanda nankwe inshita iili yonse, kabili akakutika kuli iwe. Nga ca kuti uleumfwa uwa nsansa, uwa bulanda, nelyo fye umwenso, ibukisheni ukuti Yesu ali mupepi, ukumona pali imwe.

Tamuli mweka pantu Yesu alimutemwa kabili alaikala na imwe cila bushiku! Eico cefyeni ukutemwa kwa kwa Yesu lelo no kushininkisha ukuti muleeba ifibusa fyenu, ifibusa fyenu na bonse abamushinguluka pa lwa fyo ali uwa kupapusha.

**ICEBO CABUSESEMO**

Nshaba neeka pantu Yesu Kristu ali pamo na ine, kabili ndi no Mupashi wa Mushilo uwaikala pa kati kandi, eico nkaikala ubumi bwa bufuma cumi no kusekelela. Aleluya Amen.

**UKUTWALILILA UKUBELENGA**

Amalumbo 56:3

[www.goodnewsdailydevotional.com](http://www.goodnewsdailydevotional.com)



**READ ME**

**Pali Cibili, Akasaka Ntobo, 19**

## **BENI ICI MBILIMBILI CAKWA YESU**

**Mateo 5:16 (ICB)**

**Mulingile ukuba ulubuuto ku bantu bambi. Ukuikala pa kuti bamone ifintu ifisuma ifyo mulecita. Ube no mweo pa kuti balelumbanya Wishi wenu uwa mu mulu.**

Hee abana, Shikulu wesu Yesu alimulengeshe nga ulubuuto ulwabengeshima mu calo! Nga mwamutemwa kabili mwashimikilako bambi ubusuma bwakwe, ciba nga mulilo uulepya mu mutima wenu. Uyu mulilo tauli uwa kutiinya, lelo ni mulilo wa kutemwa ne nsansa ifilenga ukuti ulemwentula kuli Wene.

Lyonse ilyo ulelanga ubusuma, ukwafwa umuntu umo, nangu ukweba bambi pali Yesu Kristu, uli no kuba “uwakufukatila” kuli Wene. Kuti mwalenga icalo ukumoneka bwino ne citemwiko Cakwe!

Yesu alimulengeshe ukuba ulubuuto ulwabengeshima. Mulemutemwa kabili lekeni ulubuuto Lwakwe lumoneke muli imwe!

**ICEBO CABUSESEMO**

Ndi cimbili mbili cakwa Yesu Kristu. Umulilo wakwe uli mu mutima wandi, kabili ndabengeshima ulubuuto Lwakwe konse uko naya. Nali uwashipa, uwaisulamo ukutemwa, kabili ndeleta insansa kwisonde lya nshinguluka. Nkapyo nga nshi kuli Wene ubumi bwandi bonse. Amen.

**UKUTWALILILA UKUBELENGA**

Aba Roma 12:11

[www.goodnewsdailydevotional.com](http://www.goodnewsdailydevotional.com)



**Pali Citatu, Akasaka Ntobo, 20**

## **ULI NTUNGULUSHI YA NKULO**

**1 Timoti 4:12 (ICB)**

**Uli umwaice, lelo wileka umuntu nangu umo ukukucitila kwati tauli uwacindama. Mube ica kumwenako ukulanga abasumina ifyo balingile ukwikala. Mubalangishe na mashiwi yenu, ne nshila mwikalamo, ne citemwiko cenu, ne citetekelo cenu, kabili no mweo wenu uwa busaka.**

Mwe bana, bushe mwalishiba ukuti mwasalwa pa kuti mucite ubupusano ubukulu mu nkulo yenu? Yesu alimwitile ukutungulula bambi ukupitila mu kulanga ukutemwa, ubusuma no citetekelo. Ukuba Kapitao wa Bunonshi cipilibula ukuti tawfwile ukulolela mpaka ukakula pa kuti ulepepa kuli Yesu. Kuti mwalanga bambi ifyo mwingaikala kuli Lesa, nangu fye ni mwana!

Amashiwi yenu, ifyo mulecita na mapepo fyalikwata amaka. Nga waeba bambi pali Yesu, afwa ifibusa fyobe, nelyo ukupepa ulupwa lobe, uletungulula nga Kapitao wa Bufumu. Mwasalwa ukulenga ukukuma mu calo cenu! Yesu alimwitile ukutungulula mu nkulo yenu. Muli abashipa, abakosa kabili abaiswilemo ulubuuto Lwakwe!

### **ICEBO CABUSESEMO**

Nine Kapitao wa Nkulo kabili Yesu Kristu asalilepo ukuti ndetungulula inkulo yandi ne citemwiko Cakwe ne cine. Ndi uwashipa, uwakosa kabili uwabula umwenso. Na kulabengeshimina kuli Yesu no kulenga ubupusano konse uko nkaya. Ameni.

### **UKUTWALILILA UKUBELENGA**

Amalumbo 8:2

[www.goodnewsdailydevotional.com](http://www.goodnewsdailydevotional.com)



**READ ME**

**Pali Cine, Akasaka Ntobo, 21**

## **ABA CINGILILWA NO KUM- WENENWA NE MYULU**

**Amalumbo 91:11 (ICB)**

**Abikile bamalaika bakwe balemutungulula. Bakakulolesha konse uko waya.**

Bushe kuti mwaumfwa ukutiina nelyo ukusakamikwa? Nalimo nga ca kuti cafiita, nelyo ilyo mulingile ukuya ku ncende imbi? Tonse tulaumfwa kwati ni fyo inshita shimo. Lelo tontonkanyeni shani? Lesa alaya ukuti akatusunga abacingililwa, te mulandu ne fyo tuli!

Mu Amalumbo 91, citulondolwela ukuti Lesa atuma bamalaika bakwe ukutumona no kutusunga abacingililwa. Ico cipilibula ukuti, nangu ca kutila kuti cacitika shani, tatuli fye fweka. Lesa lyonse aba na ifwe, ukutucingilila nga umufyashi wa kutemwa ukutamba umwana wabo. Atuma bamalaika Bakwe ukutucingilila ilyo tulebemba, ukulala, nangu fye ni lintu tuli ukutali ukufuma ku ng'anda.

Nga twacetekela Lesa, kuti twaumfwa uwacingililwa kabili uwa nsansa, ukwishiba ukuti bamalaika bakwe balipo ku kutwafwa. Eico inshita imbi nga mwatiina nelyo ukusakamikwa, ibukisheni ukuti Lesa alemucingilila. Tamuli mweka, Ali na imwe inshita yonse.

**ICEBO CABUSESEMO**

Mutemwikwa Lesa, twatasha pa kuntemwa no kutuma bamalaika Wenu pa kuti ncite bwino. Mwangafwa ukuibukisha ukuti Muli Lyonse na ine, nangu fye ni kwi naya, nalishiba ukuti Mulencingilila. Mu Ishina lyakwa Yesu, Amen.

**UKUTWALILILA UKUBELENGA**

Amalumbo 91:4

[www.goodnewsdailydevotional.com](http://www.goodnewsdailydevotional.com)



**READ ME**

**Pali Cisano, Akasaka Ntobo, 22**

## **KUMBAULA INSANSA SHOBE**

**Filipi 4:4 (ICB)**

**Mube aba nsansa muli Shikulu lyonse. Na ine nkasosa na kabili, ukuba uwa nsansa.**

Bushe mwalishiba ukuti Lesa alefwaya ukuti mube ne nsansa abana? Alefwaya ukuti mube ne nsansa mu mutima wenu, nangu ca kutila finshi fyacitika! Joy e lintu muleumfwa uwa nsansa kabili uwaisulamo ukutemwa kwa kwa Lesa. Nangu fye ni lintu ifintu tafyaya mu nshila tufwaya, Lesa acili na ifwe, kabili ico kuti calenga twaba ne nsansa.

Mu cikomo ca lelo, Paulo aletweba lyonse ukuba uwa nsansa pantu Lesa atutemwa! Caba nga ilyo uli na cibusa obe uwapalamisha- nangu uli uko uli, ukuba fye pamo kulalenga ukuti ube ne nsansa. Lesa afwaya ukuti tuumfwe ifyo pali Wene, lyonse ukwishiba ukuti ali na ifwe.

Eico lelo, natuibukishe ukuba uwa nsansa pantu Lesa alatutemwa kabili alatusakamana. Kuti twamwentula, ukuba ne nsansa, no kwakanako iyo nsansa na bambi.

**ICEBO CABUSESEMO**

Nabilisha ukuti insansa sha kwa Lesa e ciputulwa candi ilelo kabili umuyayaya ukucilapo! Nabilisha ukuti insansa shikafuma kuli ine kabili bambi bakamona insansa no mutende ififuma mu kwishiba Yesu Kristu. Ameni.

**UKUTWALILILA UKUBELENGA**

Yohane 16:24

[www.goodnewsdailydevotional.com](http://www.goodnewsdailydevotional.com)



**READ ME**

**Pa Cibelushi, Akasaka Ntobo, 23**

## UMUFULA WAKOSA

### **Mateo 7:24 (ICB)**

**Umuntu onse uuufwa ifi fintu ndelanda no kufibika mu kumfwi kuli nga muntu wa mano. Umuntu wa mano akuulile ing'anda yakwe pa lupili.**

Pali lelo, twaibukishiwa ukuti umufula usuma nga nshi kuti twakuula imikalile yesu pali Yesu Kristu ne Icebo Cakwe. Nga filya fine ing'anda ilekabila umufula wa maka uwa kwiminamo, imikalile yesu ilekabila icine icakosa kabili icabula ukupapa ica kwa Yesu pa kuti cibe icakosa nangu ca kutila kuti cacitika shani.

Mu cikomo ici, Yesu atweba ukuti nga twakutika ku mashiwi Yakwe no kukonka ubutungulushi Bwakwe, tuli nga muntu wa mano uukuula ing'anda yakwe pa lupili. Takuli icipupu nelyo ubukata ubungatulenga ukuwa, pantu twaiminina pa mufula wa maka pali, ukutemwa kwa kwa Lesa ne cine.

Ilyo twasalapo ukukonka Yesu Kristu ne fya kusambilila fyakwe, tulepingulapo bwino pa mweo wesu. Tatufwile ukutiina amafya ayaisa mu nshila yesu pantu twalishiba ukuti umufula wesu walikulwa pa cine ca muyayaya ica Cebo ca kwa Lesa.

### **ICEBO CABUSESEMO**

Mwatemwikwa Lesa, twatasha pa kuba umufula wandi uwakosa. Nalefwaya ukuti ubumi bwandi bukuulwe pa cine cobe no kutemwa kobe. Nalishiba ukuti na imwe nga cishinte candi, nkaba uwakosa kabili uwacingililwa. Mu Ishina lyakwa Yesu. Ameni.

### **UKUTWALILILA UKUBELENGA**

Esaya 33:6

[www.goodnewsdailydevotional.com](http://www.goodnewsdailydevotional.com)



**READ ME**

**Pa Mulungu, Akasaka Ntobo, 24**

## **ICITETEKELO ICI SHINGA TELENTESHIWA**

**Mateo 17:20 (ICB)**

Yesu ayaswike, tamwakwata amaka ya kufumya icibanda pantu icitetekelo cenu calicepa nga nshi. Namweba icine. Nga ca kuti icitetekelo cenu calicindama nga nshi nga nshi nga nshi,[a] kuti mwatila kuli ici lupili, 'Mutemwe ukufuma kuno ukuya ku kulya.' Kabili ulupili lukakupita. Ifintu fyonse kuti fyacitika kuli imwe.

Heeds, bushe mwalishiba ukuti nangu fye ni citetekelo icinono kuti acita ifintu ifikulu? Yesu atweba ukuti nga twakwata icitetekelo, nangu fye ni panono nga ulubuto ulunono, kuti twacita ifintu ifya kusungusha! Icitetekelo icabula ukupapa cipilibula ukucetekela muli Yesu no kwishiba ifyo na Wene, kuti twacita ifintu fyonse.

Elanganyeni ici: nga mwabyala ulubuto mu mushili, cilakula mu muti uwakosa. Mu nshila imo ine, ilyo twacetekela Yesu ne mitima yesu, Atwafwa ukukula nga nshi mu citetekelo cesu. Nangu fye ni lintu ifintu fyakosa, kuti twaiminina uwakosa pantu twalishiba ukuti Lesa ali na ifwe, kabili kuti atwafwa ukucita ifyo filemoneka ukuti te kuti fibeko.

Nga ca kuti twakwata icitetekelo icabula ukutenkana, tapali icingatulesha ukucetekela Lesa, kabili twalishiba ukuti lyonse akatusakamana, nangu ca kuti cacitika shani.

**ICEBO CABUSESEMO**

Nasosa ukuti icitetekelo candi muli Lesa cikakula nga filya fine umuti wa maka, kabili tapali uwingalenga ukuti nponene. Nasumina ukuti na Lesa, kuti nacita ifintu ifya kusungusha. Nangu ca kuti ifintu filemoneka ifyakosa, nalishiba ukuti akangafwa no kunlanga ifyo. Haleluja. Ameni.

**UKUTWALILILA UKUBELENGA**

1 Petero 1:21

[www.goodnewsdailydevotional.com](http://www.goodnewsdailydevotional.com)



**Pali Cimo, Akasaka Ntobo, 25**

# IKALA UBUMI BUSUMA NOMBA

**Yohane 10:10 (ICB)**

**Umupupu aisa mu kwiba no kwipaya no konaula. Lelo naishile ku kupeela ubumi—ubumi mu kufikilishiwa konse.**

Mwe bana, bushe mwalishiba ukuti Yesu alefwaya ukuti mube ne nsansa no kusekelela mu bumi? Inshita shimo kuti twaumfwa ubulanda nelyo ukusakamikwa, lelo Yesu aishile ku kutupeela ubumi ubwapwililika kabili ubwa nsansa. Ico cipilibula ukuti kuti twamwentula, ukuseka, ukwangala no kusekelela muli fyonse ifyo Lesa atupangile!

Nangu fye ni lintu ifintu fyakosa, Yesu ali na ifwe, kabili alefwaya ukutwafwa ukuipakisha ubumi. Nangu ca kutila muleteya ne fya kusangalala fyenu, ukulaikala no lupwa, nelyo ukusekesha na balupwa, ifi fyonse fipe ukufuma kuli Lesa. Muleipakisha ubumi nombamba, pantu Lesa alipanga lelo uwa lbela kuli imwe!

## **ICEBO CABUSESEMO**

Nabilisha ilelo ukuti nkatemwa ubumi Lesa ampeele! Nakulaseka, ukumwentula no kusefya ifintu fyonse ifisuma ifyanshinguluka. Lesa aliisushishe ubushiku bwandi ne nsansa, ukutemwa, no kusekesha, kabili nasalapo ukuipakisha inshita yonse iya ciko. Haleluja. Ameni.

## **UKUTWALILILA UKUBELENGA**

Kafundisha 3:12-13

[www.goodnewsdailydevotional.com](http://www.goodnewsdailydevotional.com)



**READ ME**

**Pali Cibili, Akasaka Ntobo, 26**

## **KAPOKELELA WA CIKUKU**

**2 Kolinti 12:9 (ICB)**

Lelo Shikulu anjebele ukuti, “Icikuku candi nacilinga kuli iwe. Nga ca kuti uli uwanaka, lyene amaka yandi yapangilwe ayapwililika muli iwe.” E ico ndi uwa nsansa nga nshi ukulumbanya pa lwa kucefyako kwandi. Lyena amaka ya kwa Kristu kuti yaikala muli ine.

Bushe mwalishiba ukuti kuti mwaba kapokelela wa cikuku? Icikuku cipe caibela ukufuma kuli Lesa. Cipilibula ukuti nangu fye ni lintu twaonaula nelyo ukumfwa abatompoka, Lesa acili ali tutemwa no twafwa! Ubusuma bwakwe bwaba nge cipe icikulu ica kuti tacifumapo, kabili kuti twacilonganika cila bushiku.

Tontonkanyeni pa nshita ilyo mwalufyanya, lelo Lesa alatwelela, ico ni nkumbu! Nangu kuti pambi mwaumfwile ukunaka nelyo ubulanda, kabili Lesa amupeele amaka nelyo insansa, iyo ni nkumbu na kabili! Lyonse ilyo Lesa akwafwilisha nelyo ukukulanga ubusuma, ulelundako ku kulonganika uluse lobe.

Ubusuma bwakwa Lesa bwa kupapusha pantu tatufwile ukucipokelela. Atupeela pantu Atutemwa nga nshi!

**ICEBO CABUSESEMO**

Nabilisha ukuti nkaenda mu luse lwa kwa Lesa ilelo no kwakanyako bambi ukutemwa Kwakwe. Nalilekelelwa, uwatemwikwa kabili uwapaalwa pantu uluse lwakwe talupwa! Amen.

**UKUTWALILILA UKUBELENGA**

2 Kolinti 9:8

[www.goodnewsdailydevotional.com](http://www.goodnewsdailydevotional.com)



**Pali Citatu Akasaka Ntobo, 27**

## **BELENGA ICEBO**

**Amalumbo 119:105 (ICB)**

**“Ishiwi lyenu li lampi ku makasa yandi no lubuuto lwa nshila yandi.”**

Icipingo caba nge cipao ca fikwatwa icaisulamo ukutemwa kwa kwa Lesa no mano? Lyonse ilyo wacisula; kuti wasanga icintu ica kupapusha ica kukwafwa ukupalamina kuli Lesa. Ukusambilila Icipingo kwalicindama nga nshi. Tamulingile ukuba umukalamba pa kuti musambilile Baibolo! Lesa afwaya ukulanda na imwe na imwe. Atupeele Baibolo ku kutusambilisha ifyo Atutemwa ne fyo twingaikala imikalile ya nsansa.

Ishiwi Iya kwa Lesa lyaba nga latela mu mfifi, litulanga inshila yalinga iya kuyamo! Nga twabelenga Baibolo, tulasambilila ifya kusalapo bwino no kucetekela muli Lesa.

Ibukisheni, Icebo cakwa Lesa lyonse cilipo kuli imwe, nga cibusa uwamutemwa nga nshi. Twalilileni ukusambilila, twalilileni ukupepa, kabili twalilileni ukumwentula ulubuuto Lwakwe!

### **ICEBO CABUSESEMO**

Mutemwikwa Lesa, ndatasha pa kunpeela Baibolo pa kunjafwa ukusambilila pali imwe. Mukwai njafweni ukwishiba amashiwi yenu no kuyabomfya pa kuti nsale bwino mu bumi bwandi. Amenii.

### **UKUTWALILILA UKUBELENGA**

2 Timoti 2:15

[www.goodnewsdailydevotional.com](http://www.goodnewsdailydevotional.com)



**Pali Cine, Akasaka Ntobo, 28**

## LANDA ICEBO

**Yoshua 1:8 (ICB)**

**“Lyonse ibukisheni ifyalembelwe mu Citabo ca Kusambilisha. Ukucisambilila akasuba no bushiku. Lyena mukashininkisha ukumfwila fyonse ifyalembwa kulya. Nga mwacita ifi, mukaba aba mano kabili abatunguluka muli fyonse.”**

Icingo citabo ca kwa Lesa ica pa lwakwe icenu! Caisulamo ukutemwa, amalayo na masambililo aya kukukwafwilisha ukwikala ubumi ubukulu. Lesa tafwaya ukuti tusunge Icebo Cakwe ica nkama, alefwaya ukuti tulandilepo pali ici cila bushiku!

Bushe mulandu nshi tulanda pa Cebo ca kwa Lesa? Pantu cilatwafwa ukuba abashipa, abakosa kabili abaiteyanya ukucita ifyalungama. Ilyo Mose aebele abantu ba ku Israele pali Lesa, basambilile ifyo alebasakamana. Ilyo Yesu ashimikile Icebo cakwa Lesa, abantu baumfwile abatemwikwa kabili abacingililwa kabili ilyo mwashimikilako Icebo cakwa Lesa, cilafwilisha bambi na bo!

Tamulingile ukutiina ukulanda pali Yesu. Lesa lyonse aba na imwe, kabili Icebo Cakwe cikamwafwa ukulanda ifyalungama pa nshita yalinga na mano Yakwe.

### **ICEBO CABUSESEMO**

Inshileka ukulanda pa Cebo cakwa Lesa, nga fintu Cilenga ukuti mbe uwashipa, uwa mano kabili uwaipekanya ukwakanyako ukutemwa kwakwa Lesa kuli bonse abo nkumanya! Haleluya. Amen!

### **UKUTWALILILA UKUBELENGA**

Mako 16:15

[www.goodnewsdailydevotional.com](http://www.goodnewsdailydevotional.com)



**Pali Cisano, Akasaka Ntobo, 29**

## **SHETULULA PA CEBO**

### **Amalumbo 1:2 (ICB)**

**Atemwa amasambililo ya kwa Shikulu. Atontonkanya pali atemwa amasambililo akasuba no bushiku.**

Bushe mwalishiba abana, kuti mwatontonkanya pa Cebo cakwa Lesa inshita yonse? Ico eco cipilibula ukutontonkanyapo pali ci! Caba kwati nga mwaumfwa ulwimbo ulusuma kabili twalilileni ukuimbila mu mutwe wenu ubushiku bonse.

Nga muletontonkanya pa fikomo fya mu Baibolo, filaikala mu mutima wenu no kumwafwa ukusalapo bwino. Davidi, uwalembela Amalumbo ayengi, yatemwenwe ukutontonkanya pa Cebo cakwa Lesa. Camwafwile ukucetekela Lesa, nangu fye ni lintu ifintu fyalyafya.

Kuti wacita ifyo fine! Nga mwabelenga icikomo ca Baibolo mu nshita ya kasuba, tontontonyeni pali ici pa sukulu nelyo ilyo muleteya. Ipushe we mwine ukuti, “Cinshi Lesa ansambilisha?” Caba nga ukusunga icitemwiko cakwa Lesa mupepi no mutima obe ubushiku bonse.

### **ICEBO CABUSESEMO**

Nalisulamo ne Icebo cakwa Lesa! Ndatontonkanya pali ici akasuba no bushiku. Ishiwi lyakwa Lesa lilenga ukuti mbe uwa mano, uwa maka kabili uwaisulamo ukutemwa Kwakwe! Ameni.

### **UKUTWALILILA UKUBELENGA**

Amalumbo 119:11

[www.goodnewsdailydevotional.com](http://www.goodnewsdailydevotional.com)



**Pa Cibelushi, Akasaka Ntobo, 30**

## UKULIMBWA MU CEBO

### **Kolose 2:7 (ICB)**

**Sunga imishila yobe mu kati kakwe no kuba no mweo obe uwakuulwa pali Wene. Mube abakosa mu citetekelo, nga fintu mwasambilishiwe. Kabili lyonse ukuba uwa kutasha.**

Bushe mwalimonapo abana ba muti uukalamba, abakosa? Taciponene, nangu ca kuti umwela wapupukila nga nshi. Bushe mwalishiba umulandu? Ni pa mulandu wa kuti ili ne mishila iyashika iyo isunga iiminine ubutali.

Ilyo mwabelenga no kwikala ne Cebo cakwa Lesa, muli nga cilya cimuti icakosa. Baibolo ilamwafwa ukukula mu mishishi ya mu kati muli Yesu pa kuti nangu cibe shani, mwatwalilila ukuba abakosa mu citetekelo cenu.

Bushe kuti mwabika shani mu Cebo? Ukupitila mu kubelenga Baibolo cila bushiku, ukutontonkanyapo, no kumfwila ifyo cilanda. Ishiwi iyakwa Lesa iyakupeela amaka ya kusalapo bwino no kumucetekela. Ube uwashintilila, kabili ukakula muli fyonse ifyo Lesa akupangile!

### **ICEBO CABUSESEMO**

Nalilimbwa mu Cebo cakwa Lesa kabili Icebo Cakwe cilenga ukuti mbe uwakosa kabili uwabula ukutenkanishiowa, kabili ndakula mu kutemwa Kwakwe cila bushiku! Ameni.

### **UKUTWALILILA UKUBELENGA**

Amalumbo 1:3

[www.goodnewsdailydevotional.com](http://www.goodnewsdailydevotional.com)



**READ ME**

**Pa Mulungu, Akasaka Ntobo, 31**

## **KUU4LENI PA CEBO**

**Mateo 7:24 (ICB)**

**Umuntu onse uuumfwa ifintu ifyo ndelanda no kufibela aba nga muntu wa mano. Umuntu wa mano akuulile ing'anda yakwe pe libwe.**

Mwe bana, tontonkanyeni pa kukuula ing'anda! Nga ca kuti umufula walikosa, ing'anda tayakapone, nangu fye mu cipupu cikalamba! Lelo Mwe Bana nga mwakuula ing'anda pa musenga, ing'anda kuti yaonaika ilyo umwela ne mfula fyaisa.

Ishiwi Iya kwa Lesa lyaba nga libwe ilya maka. Nga ca kuti ulepanga ubumi bobbe pali ci, kuti waiminina uwakosa nangu ca kutila kuti cacitika shani. Bushe kuti mwakuula shani pa Cebo? Ukupitila mu kubelenga, ukucisumina, no kucita ifyo cilanda.

Ilyo ulekutika ku Cebo cakwa Lesa no kuumfwila, uli nga kapanga wa mano. Ubumi bobbe bulakosa kabili bwaisulamo amapaalo ya kwa Lesa! Ubupya!

**ICEBO CABUSESEMO**

Nakuula ubumi bwandi pa Cebo cakwa Lesa. Ishiwi lyakwe e cishinte candi icakosa, kabili nkaimininapo ndi nangu ca kutila kuti caba shani! Haleluya. Ameni.

**UKUTWALILILA UKUBELENGA**

Amalumbo 119:105

[www.goodnewsdailydevotional.com](http://www.goodnewsdailydevotional.com)



**Pali Cimo, Ulusuba lunono, 1**

# UKWISUSHIWA NE NSANSA SHAPWILILIKA

**Filipi 4:4 (ICB)**

**Mube aba nsansa muli Yawe lyonse. Na ine nkasosa na kabili, ukuba uwa nsansa.**

Bushe mwalishiba ukuti cisendelafye imishipa 47 ukufulwa? Lelo pa kumwentula, cisendela fye imishipa 13! Bushe ico te ca kupapusha!? Ukumwentula ukucilapo kabili ukuba uwa nsansa kufwaya ukubombesha ukwacepa ukucila pa fyo ciba ica bulanda! Bushe kuti naba shani awa nsansa nga nshiumfwa ukuba? Icikomo cesu ilelo citupeela ibwasuko: Ube uwa nsansa muli Shikulu lyonse.

Mwe bana, ifintu tafifwile ukuba mu nshila yobe pa kuti ube uwa nsansa. Mu cine cine, nangu ca kutila finshi filecitika ukushinguluka iwe, kuti waba uwa nsansa pantu insansa e citwalo ca Mupashi. Ukusekelela ukuti uli mwana wakwa Lesa ilelo kabili ndamutasha pa busuma Bwakwe no luse mu mweo obe.

## **ICEBO CABUSESEMO**

Nalisushiwamo ne insansa muli Shikulu pantu insansa shandi shifuma mu kati kabili te fyo. Nga mwana wa kwa Lesa, ndemwentula ilelo. Haleluya. Amen.

## **UKUTWALILILA UKUBELENGA**

Amapinda 4:18

[www.goodnewsdailydevotional.com](http://www.goodnewsdailydevotional.com)



**Pali Cibili, Ulusuba lunono, 2**

## **BUTUKA ULUBILO LOBE**

**Aba Hebere 12:1 (ICB)**

**E ico tuli na bantu abengi aba citetekelo ibatushinguluka. Imikalile yabo ilatweba ifyo icitetekelo cipilibula. E ico natubutuke ulubilo ululi pa ntanshi yesu kabili mwiibwelamo. Tufwile ukufumyapo mu mikalile yesu fyonse ifyo twingakwata mu nshila. Kabili tufwile ukufumyapo ulubembu ulutwikata bwangu.**

Bushe mwalishiba ukuti muli mu lubilo? Tamuli mu lubilo na banenu nelyo aba mu lupwa lwenu, lelo muli mu lubilo lwa citetekelo. Mu malembo ya lelo, twaebwa ukubutuka ulubilo ululi pa ntanshi yesu kabili ukukanaleka.

Bushe kuli amafya ayo mulepitamo ku sukulu? Mu bucibusa bwenu na munyina nelyo nkashi yenu? Koseleshiweni ilelo ukuti nga mwalungika amenso yenu pali Yesu kabili nokukana ibwelamo, mukabutuka ulubilo lwenu ulwa citetekelo mu kucimfya. Mwipumfyanishiwa ku fintu ifionaula inshita yenu. Mube ababika amano kabili mukabwelela no bunte!

### **ICEBO CABUSESEMO**

Nalungika amenso yandi pali Yesu. Nafumyapo icintu conse icali no kwingila mu nshila yandi iya kubutukilamo ulubilo lwandi ulwa citetekelo. Amenii.

### **UKUTWALILILA UKUBELENGA**

Aba Hebere 12:1-3

[www.goodnewsdailydevotional.com](http://www.goodnewsdailydevotional.com)



**READ ME**

**Pali Citatu, Ulusuba lunono, 3**

## **UBUPE BWA CITEMWIKO**

**Luka 6:38 (ICB)**

**Peela, kabili ukapokelela. Mukapeelwa ifingi. Ici cikapooswa mu minwe yenu—ukucila pa fyo mwingakwata. Mukapeelwa ifingi nga nshi ica kuti cikapongoloka mu cifuba cenu. Umusango ulepeela kuli bambi e nshila Lesa akapeela kuli imwe.**

Bushe muumfwa shani nga mwapokelela ubupe? Naleywa mu kutunga ukuti uleumfwa bwino nga nshi, bwino! E ico, ndeya ku kumweba inkama inono. Bushe mwalishiba ukuti calicilapo ukupaalwa ukupeela ukucila ukupokelela? Baibolo itila nga mwapeela, mukapokelela. Mu mashiwi yambi, ukupokelela, ukupeela fye.

Icikomo ca pa muulu cilatulondolwela ukuti ifyo mupeela kuli bambi e nshila Lesa akamupeelamo. Cawama! Kuti mwamwentula, amano yenu, inshita yenu, indalama shenu. Kuli ifintu ifingi nga nshi ifyo mwingapeela kuli Lesa na kuli bambi. Ube uwapeela no kubika ili Icebo ku ncito!

### **ICEBO CABUSESEMO**

Nine kapeela. Ilyo ndepeela, nalishiba ukuti nkapokelela. Inshila ndepeela kuli bambi e nshila Lesa akampeela. Ubumi bwandi bwapaalwa, bwapaalwa! Haleluja. Ameni.

### **UKUTWALILILA UKUBELENGA**

Imilimo 20:35

[www.goodnewsdailydevotional.com](http://www.goodnewsdailydevotional.com)



**READ ME**

**Pali Cine, Ulusuba lunono, 4**

# IMIKATE ISANO NE ISABI LIBILI

**Mateo 14:16 (ICB)**

**Yesu ayaswike ukuti, “Tabafwile ukuya. Mwabapeela ifya kulya fimo.”**

Bushiku bumo, Yesu aile ku cifulo ca mutelwele ku kutuusha, lelo ibumba likalamba lyamukonkele. Yesu alibaumfwile ubulanda pantu bali nga mpanga ukwabula umucemi. Aleposha abalwele no kudasambilisha ifintu ifingi. Ilyo calecelwa, abasambi bakwe bamwebele ukutuma abantu ku kusanga ifya kulya. Lelo Yesu atile, “Ulebapeela ifya kulya.”

Basangile ififulo fisano ifya mikate ne Sabii libili ukufuma ku ca kulya ca kasuba ica mulumendo. Yesu apepele, aputwile umukate, no kuupeela abasambi Bakwe ukuti bakanyeko. Bonse baliile mpaka fye baikuta, kabili kwali ifipe ikumi na fibili ifya fya kulya ifyashale. Nga mwapeela “utunono” uto muli nato, Lesa kuti acita ifyakosa ukucitika. Eico, peeleni ifyo muli nafyo ilelo mu Maboko ya kwa Shikulu.

## **ICEBO CABUSESEMO**

Nshaikate no kusunga ifyo Lesa ampeepele. Nga fintu ndepeela kuli Wene, nkamona ifishacitika ku ncito mu bumi bwandi. Ameni.

## **UKUTWALILILA UKUBELENGA**

Mateo 14:13-21

[www.goodnewsdailydevotional.com](http://www.goodnewsdailydevotional.com)



**Pali Cisano, Ulusuba lunono, 5**

## **CETEKELA FYE**

**Mako 9:23 (ICB)**

**Yesu atile kuli wishi, “Watile, ‘Nga ca kutila kuti wacita,’ ifintu fyonse kuti fyacitika kuli wene uo asumina.”**

Mwe bana, bushe muleibukisha ilyashi lya kwa David na Golayati? Caishibikwa bwino lelo ca kumwenako ca maka nga nshi ica kusumina muli Lesa. Umulumendo David asumine ukutila kuti acimfya umulundushi Golith uwale tumfya no kubaseka. Bonse abamushingulwike batiinine ukuti ali mukalamba, nangu fye ibumba lya bashilika pali ilya nshita lelo te Davidi.

Umulumendo umunono umucemi alishibe ukuti no kwafwilisha kwa kwa Lesa, takwali icakosa nga nshi kuli Lesa ukucita. Mwe bana, nga kuti mwasumina ninshi Icipingo cilatweba ukuti “Ifintu fyonse kuti fyacitika ku muntu uuasumina”. E ico, finshi mulelelela? Uyu e mwaka wa Kuputaula iminyololo!

**ICEBO CABUSESEMO**

Nacetekela Lesa; kanshi, ifintu fyonse kuti fyacitika kuli ine uwasumina. Muli uno mwaka wa Muputule wa Kufyalilamo, nkatwalilila ukucita ifintu ifikulu! Ameni.

**UKUTWALILILA UKUBELENGA**

Mako 9:21-29

[www.goodnewsdailydevotional.com](http://www.goodnewsdailydevotional.com)



**READ ME**

**Pa Cibelushi, Ulusuba lunono, 6**

# TONTONKANYA NGA YESU

**1 Kolinti 2:16 (ICB)**

**Nani uwaishiba amano yakwa Yawe? Ni ani uwakwanishe ukumusambilisha? Lelo tuli no mantontonkanya ya kwa Kristu.**

Pali lelo tuleya ku kufwailisha amano ya muntu pa kumona kompyuta. Bushe mwalishiba ukuti kompyuta kuti yamupeela fye amashiwi ayo mwabikile muli yene? Elenganyeni pa intaneti: kompyuta nelyo icipe kuti camupeela intaneti nga mwailundanya. Ama app kuti yasangwa fye nga ca kuti mwaya dauniloda ayo ma app mu cifulo ca kubalilapo.

Nga mwana wakwa Lesa, uli no matontonkanya wakwa Kristu, lelo ulingile “ukucipanga” ukutontonkanya nga Yesu ukupitila mu kubelenga Baibolo cila bushiku. Takuli ukukucilikila aba kapiteni muli uyu mwaka. Tampa lelo ukupitila mu kusenda Icebo cakwa Lesa mu muntontonkanya obe no mupashi obe.

**ICEBO CABUSESEMO**

Nalikwata amano ya kwa Kristu. Ukupitila mu kubelenga Icebo cakwa Lesa, inshila natontonkanya ukuti ilealuka. Tandetontonkanya nga fintu icalo citontonkanya. Ndetontonkanya nga fintu Lesa atontonkanya. Ameni.

**UKUTWALILILA UKUBELENGA**

Abena Roma 8:5-6

[www.goodnewsdailydevotional.com](http://www.goodnewsdailydevotional.com)



**READ ME**

**Pa Mulungu, Ulusuba lunono, 7**

## **TEMWA NGA KRISTU**

### **Roma 5:5 (ICB)**

**Kabili ifyo tusubila tukafimona, pantu Lesa alipongolwela icitemwiko cakwe kwisusha imitima yesu. Lesa atupeela icitemwiko cakwe ukupitila muli Mupashi wa Mushilo, uo Lesa atupeele.**

Bushe mwamona nyina nelyo batata balecita ifi: ukulwa umunani wa nama mu fya kulya ifyapusanapusana no kufileka ukusansamusha ifya kunwa fyonse ifyasuma ubushiku ilyo tamulafipika? Nga bacita ici, umunani wa nama ulatwala ifya kulya fyonse ifya kutemwa ifilenga ukuti fibe ifya kulya.

Eico, eco Lesa acitile ku mitima yesu ilyo twapokelela ubumi bwa kwa Kristu. Anishe imitima yesu mu kutemwa eico aleenda mu kutemwa na bambi ciba ica cifyalilwa. Mu mashiwi yambi, nomba tulelya mu kutemwa; ni cifyalilwa cesu. Ukulanga ukutemwa kwatendeka pa ng'anda, e co ukulanga ukutemwa kuli munyina, nkashi, umufyala, ifibusu. Ukutemwa kwayanguka, ukutendeka lelo!

### **ICEBO CABUSESEMO**

Nalisushiwamo ukutemwa pantu ukutemwa e mibele yandi. Nalanga ukutemwa kuli bonse abo nkumanya. Ukutemwa te kumfwa; busalo, kabili nasalapo ukulanga ukutemwa ilelo. Ameni.

### **UKUTWALILILA UKUBELENGA**

1 Kolinti 13:4-8

[www.goodnewsdailydevotional.com](http://www.goodnewsdailydevotional.com)



**READ ME**

**Pali Cimo, Ulusuba lunono, 8**

## **ICIMONWA ICIKULU NGE CAKWA LESA**

**Yeremia 32:17 (ICB)**

**Oh, Shikulu Lesa, mwapangile umulu ne calo. Mwapicangile na maka yenu ayakulu nga nshi. Takuli ica kupapusha nga nshi kuli imwe ukucita.**

Inshita iikalamba iyapitapo, kwali umulumendo uwe shina Iya kwa Yosefu uwakwete iciloto icalinga kuli Lesa, mu kulungatika! Iciloto cakwe cali cikalamba nga nshi ica kuti wishi na bamunyina tabakwete amaka ya kucisumina. Imyaka iingi yalipitile kabili Yosefu amafya ayengi mu nshila, lelo iciloto cakulisha kuli Lesa caishile. Mu kupelako, ulupwa lwakwe lwali no kusumina ukuti Lesa ali nankwe kabili imikalile ya mitundu yalipuswike pa mulandu wa iko.

Mwe bana, te kuti mube abaice nga nshi ica kuti muli no ciloto ca kwa Lesa icalinga. Icintu ico mwaishiba ukutila kuti mwafikilisha fye na Lesa. Ni filoto nshi muli nafyo mu mutima wenu? ukusumina fye ukuti Lesa e wingabomfya pa kuleta ifyo filoto ku kupita, kabili kuti wamona ukuti fyaisa muli uyu Mwaka wa Mubomfi wa Muputule.

### **ICEBO CABUSESEMO**

Natasha Shikulu pa filoto fyakulisha kuli Lesa ifyo ndi nafyo mu mutima wandi. Nasumina ukuti fikaisa mu kupita no kwalula imikalile ya abengi, aba Haleluya! Ameni.

### **UKUTWALILILA UKUBELENGA**

Mako 9:23

[www.goodnewsdailydevotional.com](http://www.goodnewsdailydevotional.com)



**READ ME**

**Pali Cibili, Ulusuba lunono, 9**

## **YESU APEPA**

**Mako 1:35 (ICB)**

**Mu kutendeka kwakonkelepo ulucelo, Yesu abuukile no kufuma mu ng'anda ilyo cali icafiita. Aile ku cifulo ca kuba eka no kupepa.**

Inshita iikalamba iyapitapo, ilyo Yesu aikele pano isonde, Ashimikiile Imbila Nsuma (Imbila Nsuma), ukuposhiwa abalwele, ukubuusha abafwa, amalyashi ya kwakanako no kuleta insansa kuli bonse abamushingulwike. Mu kasuba kamo ulucelo, ilyo akasuba takalatendeka ukubuuka, Yesu apingwilepo ukulaikala inshita imo iya mutelwe na Lesa. Cali icayanguka nga nshi ica kuti abantu abengi bacili balelala!

Kulya, mu kutekanya no kutekanya kwa kasuba, Yesu apepele. Alandile na Lesa, ukumutasha pa bushiku no kulomba amano no kutungulula. Pa numa ya nshita, ifibusu fya kwa Yesu fyatendeka ukumufwaya kabili mu kupelako bamusangile, mu kati ka mapepo kuli Wishi. Abana, Shikulu Yesu atupeele umusango wa kuba ne nshita sha kupepa ukufuma ku bantu na mu mutelwe, eka nankwe. Lelo, shininkisheni ukulanda no kukutika kuli Lesa ukuli konse na konse uko muli.

**ICEBO CABUSESEMO**

Ipepo ca bupe ukufuma kuli Lesa ku kunjafwa ukulanda no kumukutika. Ukuli konse uko ndi, kuti nalanda na Lesa. Twatotela Shikulu pali ici cabupe icacindama ica kukumana na Mupashi Wenu. Amenii.

**UKUTWALILILA UKUBELENGA**

Amalumbo 119:114

[www.goodnewsdailydevotional.com](http://www.goodnewsdailydevotional.com)



**READ ME**

**Pali Citatu, Ulusuba lunono, 10**

## Mulumbanyeni

**Yohane 4:23 (ICB)**

**Inshita ileisa ilyo bakapepa ba cine cine bakapepa Wishi mu mupashi ne cine. Iyi nshita nomba ili pano. Kabili iyi e misango ya bakapepa Wishi ifwaya.**

Nga ca kuti umuntu umo ali no kumulomba ‘ukupepa cinshi?’, finshi mwingalanda? Bushe ni pa lwa kwimba ku lwimbo ulunono? Ukupepa kwa cine cine kulamonwa mu nshila umuntu aikalamo. Mu bena Roma 12:1, twaebelwa ‘ukupeela ubumi bobo nga lambo lya mweo kuli wene. Ukupeela kwenu kulingile ukuba fye kuli Lesa kabili ukwa kusekesha kuli wene. Iyi e nshila ya ku mupashi iya kukupepamo.’

Ukupepa mu cine cine Lesa kwashintilila pa kwishiba kobe ukwakwe. Bushe kuti mwapepa shani umuntu uo tamuishibe? Baibolo ilatwafwa ukwishiba inshila sha kwa Lesa. Ici eco cali icacindama ukuiteyanya Ishiwi lyakwa Lesa cila bushiku ku kutwafwa ukumwishiba bwino. Eico, tendekeni ukupepa Lesa ilelo, no mweo wenu.

**ICEBO CABUSESEMO**

Ilyo ndekula mu kwishiba kwandi ukwa Cebo ca kwa Lesa, ndekula mu fyo ndemupepa. Nasambilila ifya kuba umusango wa kupepa uo Wishi afwaya. Ukulumbanya Lesa. Amenii.

**UKUTWALILILA UKUBELENGA**

Roma 12:1-2, Yohane 4:21-24

[www.goodnewsdailydevotional.com](http://www.goodnewsdailydevotional.com)



**Pali Cine, Ulusuba lunono, 11**

## **INSAMBU**

### **Kolose 1:13 (ICB)**

**Lesá atulengele ukufuma ku maka ya mfifi, kabili Atuletele mu bufumu bwa Mwana wakwe uwatemwikwa.**

Bushe nalimo mwamonapo kapokola ayimya ukuboko kwakwe na bonse, motoka yonse, fyonse ifyamushinguluka fifwile ukwiminina? Tacikweete incito nga ca kuti ali umutali nelyo uwapiipi, umukalamba nelyo umunono. Alikwata ukutungilila kwa bashilika bonse abalenga umuntu onse ukucindika amaka ayo akwete.

Eico abana, ngo mwana wakwa Lesa Shikulu akupeela amaka (ubuteko) kabili uli no ku numa konse ukwa mu mulu. Mulikwata amaka pa mulwani, kabili tapali icakamucusha. Kristu aikala muli imwe, kabili muli aba maka na maka Yakwe. Ukupoka ukukongama no kuteeka icalo cenu ilelo muli uyu mwaka wa Muputule wa Kubalilapo.

### **ICEBO CABUSESEMO**

Ndi cibumbwa cipya muli Kristu, kabili nalikwata amaka ya kwa Lesa na nsambu. Nalicilapo no kupoka amaka ya calo candi ilelo! Haleluya. Ameni.

### **UKUTWALILILA UKUBELENGA**

kolose 1:12-15

[www.goodnewsdailydevotional.com](http://www.goodnewsdailydevotional.com)



**READ ME**

**Pali Cisano, Ulusuba lunono, 12**

## **ULUBUTO LWE ISONDE**

### **Mateo 5:14 (ICB)**

**Muli ulubuuto ulupeela ulubuuto ku calo. Umusumba uwakuulwa pa lupili te kuti ufilwe.**

Nga uli na fibusa fyobe, bushe ulafisa icine ca kuti uli mwana wa kwa Lesa? Bushe mulesha ukusankanya ifyo bambi bacita pa sukulu nelyo mu cilonganino cenu? Icikomo ca lelo citweba ukuti 'Uli ulubuuto ulupeela ulubuuto ku calo. Umusumba uwakuulwa pa lupili te kuti ufiswe.' Mu mashiwi yambi, icalo cili mu mfifi, kabili ni we ulepeela ulubuuto lwa calo.

Kristu muli iwe ulya lubuuto kabili tawfwele ukweshwa ukucifisa. Abantu balingile ukulanda ukuti, "Kuli icintu icapusanako pali iwe. Bushe mwatekanya shani? Bushe kuti mwaisa shani ukuti muli abashipikisha?" etc. Mwifisa icuma ico muli nafyo mu kati kenu pantu icalo icamushinguluka cilekabila. Shineni uwabengeshima ukucila na kale ku ntanshi ya bana, fyonse ku bukata bwa kwa Lesa.

### **ICEBO CABUSESEMO**

Nine ulubuuto lwa calo. Ndi musumba uwakuulwa pa lupili, kabili te kuti nfishwe. Ndebengeshima kabili ndekula ku bukata bwa kwa Lesa. Amen.

### **UKUTWALILILA UKUBELENGA**

Mateo 5:14-16

[www.goodnewsdailydevotional.com](http://www.goodnewsdailydevotional.com)



**Pa Cibelushi, Ulusuba lunono, 13**

## ICEBO CA MAKA

**Amapinda 18:21 (ICB)**

**Ico ulelanda kuti capilibula ubumi nelyo imfwa. Abatemwa ukulanshanya bakapeelwa icilambu pa fyo balelanda.**

Pa kutendeka, Lesa alengele imyulu ne calo. Lelo, kuli icintu cimo ica kusekesha nga nshi icacitike pa numa ya ici. Baibolo yatila, Lesa atile, "Lekeni kube ulubuuto!" Kabili kwali ulubuuto (Ukutendeka 1:3). Iyi mibele ya kwa Lesa ukulanda ilatwalilila mu cipandwa 1 mu Ukutendeka. Bushe mulandu nshi ici cacindama kuli imwe na kuli ine?

Abana, mwapangwa mu cimpashanya ca kwa Lesa na mu kupashanya. Amashiwi yenu ni fintu kabili yakwata umusango wa fyo fyalandwa mu bumi bobbe. Nga ca kuti mwatwalilila ukulanda ifibi pa cintu cimo, ninshi mukamona icintu cimo cine cine. Nga mulelanda bwino pa cintu cimo, ninshi mukamona ukutila kuti capita. Mwilapoka amashiwi yenu pa mulandu wa kuti amashiwi yenu yalikwata amaka!

### **ICEBO CABUSESEMO**

Napangilwe mu cimpashanya ca kwa Lesa. Ico ndesosa kuti capilibula ubumi nelyo imfwa. Amashiwi yandi yalikwata amaka, e co nkatamba ifyo ndelanda no kulanda fye amashiwi ayasuma. Ameni.

### **UKUTWALILILA UKUBELENGA**

Ukutendeka 1:3-10, Yakobo 3:1-10

[www.goodnewsdailydevotional.com](http://www.goodnewsdailydevotional.com)



**READ ME**

**Pa Mulungu, Ulusuba lunono, 14**

## **UKUSALWA NA LESA**

**1 Samwele 16:13 (ICB)**

**E ico, Samuel abuulile icipe ca mafuta ya muolife. Lyene apongolwela amafuta pa mwana wa kwa Jesse uwacepesha pa kumusala pa ntansi ya bamunyina. Ukufuma pali bulya bushiku, Umupashi wakwa Shikulu waingile mu Davidi na maka. Samula lyene abwelele kuli Rama.**

Ubushiku bumo, Lesa atumine Kasesema Samul ku ng'anda ya kwa Yeses mu Betelemu. Lesa aebele Samlo ukuti umo uwa bana ba kwa Jesse ali no kuba imfumu iipya iya Israele. Jesse aletele abana bakwe abakulu, lelo Lesa aebele Samlol, "Te wene." Umo umo umo, abana bonse abakulu bapitilepo, kabili Lesa atile, "Te wene nakabili." Samuel aipwishe ukuti, "Bushe muli na bana baume bambi?" Jesse atile, "Kuli David, umunono, lelo ali pa nse ukumona impanga."

Ilyo Davidi aishile, Lesa aebele Sam mu, "Ici e cimo." Samul alipaatakene Davidi na mafuta, kabili ukufuma pali bulya bushiku, Umupashi wakwa Lesa wali nankwe. Davidi ali fye umulumendo, lelo Lesa amwene umutima wakwe kabili alishibe ukuti ali no kuba imfumu ikalamba. Nangu ca kuti bonse bambi balimubikileko amano, Lesa ali ne pulani ya pa lwakwe iya mweo wa kwa David, kabili alikwata ubupange bwa pa lwakwe ubwa kwanu na imwe bene!

**ICEBO CABUSESEMOM**

Nalisalilwe na Lesa, nga fintu Davidi ali. Nalisalilwe ku mulimo wa pa lwakwe. Nalikwata Umupashi wa Mushilo pa kati kandi kabili ndi uwaipekanya ukubomfiwa na Shikulu. Ameni.

**UKUTWALILILA UKUBELENGA**

1 Samwele 16:1-13

[www.goodnewsdailydevotional.com](http://www.goodnewsdailydevotional.com)



**READ ME**

**Pali Cimo, Ulusuba lunono, 15**

## **UKUPALWA UKUCILA MUCIPIMO**

**Amalumbo 16:11 (ICB)**

**Mukansambilisha inshila ya kwa Lesa iya kwikalamo. Ukuba na imwe kukansusha ne nsansa. Pa kuboko kwenu ukwa ku kulyo nkasanga ukusekesha umuyayaya.**

Bushe nalimo mwalekelesha ukutontokanya fye pa lwa busuma ubo muli no mwana wa kwa Lesa? Mwapuswike kabili nomba mwikala mu bufumu bwa Mwana wa kwa Lesa ubwatemwikwa. Uli no Mupashi wa Mushilo uikala pa kati kobe. Muli no muntontokanya wakwa Kristu kabili mulebwekeshiwapo cila bushiku ukupitila mu Cebo pa kuti uletontokanya nga Lesa!

Moneni ili ibuuku lya pa muulu. Mulesambilishiwa inshila ya kwa Lesa iya kwikalamo. Ukukwata ubucibusa na Shikulu kulakuzusha ne nsansa cila bushiku kabili cilasekesha nga nshi ubumi bobo bonse! Ukubomfya inshita na Lesa pa kulanda no Mupashi Wakwe uwa Mushilo, ukubelenga Icebo Cakwe no kukuula ubucibusa bwenu na Wene. Ukusekelela pantu te kuti mubiye!

**ICEBO CABUSESEMO**

Nalitungulwilwa pa lwa nshila mfwiwe ukuya. Ukukwata ubucibusa na Lesa kulansansamusha cila bushiku. Nalipaalwa ukucila pa cipimo, kabili ndatasha nga nshi! Ameni.

**UKUTWALILILA UKUBELENGA**

Umulimo 36:11

[www.goodnewsdailydevotional.com](http://www.goodnewsdailydevotional.com)



**Pali Cibili, Ulusuba lunono, 16**

## UKUCINGILILWA

**Amalumbo 91:1 (ICB)**

**Abaleya kuli Lesa Uwacilapo pa lwa kucingililwa bakacingililwa kuli Lesa Bonse-Amayo.**

Bushe uli mwana wakwa Lesa? Nga ca kuti icasuko ca kuti ee, ninshi ndi ne Fows Fows kuli imwe! Muli no kwikala kale mu cifulo ca nkama ica Pamulu, nga fintu amalemba yasosa pa muulu. Icifulo ca nkama ni Yesu Kristu umwine. Ulaikala muli Wene!

Nga ca kuti wali mu cipe ca kucushiwilwapo (imotoka iikalamba), bushe kuti wasakamana pa lwa nshita ya mwela pa nse? Bushe kuti camusakamika nga ca kuti imfula yali no kuloka? Awe, pantu kuti mwacingililwa. Na kuba, te kuti muumfwe ne fyo umupashi ucita. Abana, uli uwacingililwa muli ici calo pantu uli muli Kristu. Takuli nangu cimo icingakucusha. Mulumbanye Lesa, pantu muli abacingililwa 24/7.

**ICEBO CABUSESEMO**

Naikala mu cifulo ca nkama ica Mukalamba uo Kristu Yesu. Eico, ndi muli Kristu, kabili nalicingililwa ku lubali lumo na lumo. Ameni.

**UKUTWALILILA UKUBELENGA**

Amalumbo 91:1-2

[www.goodnewsdailydevotional.com](http://www.goodnewsdailydevotional.com)



**Pali Citatu, Ulusuba lunono, 17**

## **CETEKELAFYE**

**Luka 1:38 (ICB)**

**Maria atile, “Nine umubomfi wa kwa Shikulu. Leken i cicitike kuli ine nga fintu mulelanda!” Lyene malaika aile.**

Ilyo malaika Gabriel aebele Maria ukuti ali no kuba no mwana uwali no kuba Umwana wa kwa Lesa, alipapile. Taumfwikishe ifyo kuti cacitika, apo taupile. Lelo Gabriel alondolwele ukuti Umupashi wa Mushilo uwa Mushilo kuti walenga ukuti cibeko. Maria alicetekele Lesa, nangu ca kuti calemoneka kwati te kuti cicitike.

Mary ayaswike, “Nine umubomfi wakwa Shikulu. Leken i cicitike nga fintu mwasosa.” Na aya mashiwi, alangishe icitetekelo cakwe no kufwaya kwakwe ukukonka ubupange bwa kwa Lesa. Uyu e mwaka wa Muputule wa Kubalilapo kabili Lesa atile ici cimusakamika, kanshi suminisheni, sumineni no kusosa ukuti ee kuli Lesa. Biken i citetekelo cenu ku kubomba ilelo no kuonaula iminyololo yonse uno mwaka!

### **ICEBO CABUSESEMO**

Nalishiba ukuti uli ne pulani ya mweo wandi Shikulu Yesu. Mwasosa ukuti uyu e mwaka wandi uwa Muputule wa Kubalilapo, kabili nasumina no kubika icitetekelo candi ku ncito ilelo. Nkaonaula iminyololo. uno mwaka! Amen i.

### **UKUTWALILILA UKUBELENGA**

Luka 1:30-38

[www.goodnewsdailydevotional.com](http://www.goodnewsdailydevotional.com)



**READ ME**

**Pali Cine, Ulusuba lunono, 18**

## **ICILANGILO ICINONO**

### **1 Timoti 4:12 (ICB)**

**Uli umwaice, lelo wileka umuntu nangu umo ukukucitila kwati tauli uwacindama. Mube ica kumwenako ukulanga abasumina ifyo balingile ukwikala. Mubalangishe na mashiwi yenu, ne nshila mwikalamo, ne citemwiko cenu, ne citetekelo cenu, kabili no mweo wenu uwa busaka.**

Inshita ya kale, kwali umulumendo umunono uwaleitwa Timote uwakulile mu ng'anda umo nyina na nyinakulu balitemenwe Lesa. Banyina, Eunice, na banyinakulu, Lois, bamusambilishe pa Iwa Baibolo kabili amwafwile ukukula mu citetekelo cakwe. Ilyo Timote ali umukalamba, aishileba cibusa na Paulo Paulo, uwaleendauka ukweba abantu pali Yesu Kristu. Paulo amwene ukuti Timote alitemenwe Lesa kabili ali ne citetekelo ca maka, e co alimwitile ukuti aingile mu lwendo lwakwe no kwafwilisha ukusabankanya Ilyashi lyawama ilya kwa Shikulu wesu Yesu.

Paulo aishileba nga kafundisha kuli Timote, ukumusambilisha ifya kuba intungulushi iisuma kabili umubomfi wa cishinka uwakwa Lesa. Paulo alembele na makalata ya kukoselesha Timote ukuba uwashipa kabili ukutwalilila ukuba uwakosa mu citetekelo cakwe. Abana, ukukoseleshiwa ukuti nga umulumendo, kuti wabomfiwa kuli Lesa ku kucita ifintu ifikulu te mulandu ne myaka yobe.

### **ICEBO CABUSEMO**

Ndi umwaice kabili ndi ica kumwenako ca bulesa ku nkulo yandi. Amashiwi yandi, ukutemwa, icitetekelo no mweo fileta ubukata kuli Lesa, konse uko ndeya. Ameni.

### **UKUTWALILILA UKUBELENGA**

1 Timoti 4:12-13

[www.goodnewsdailydevotional.com](http://www.goodnewsdailydevotional.com)



**READ ME**

**Pali Cisano, Ulusuba lunono, 19**

## **ISAMBILILO UKUFUMA KULI MOSE**

**Amalumbo 103:7 (ICB)**

**Alangile inshila shakwe kuli Mose ne fipasha amano fyakwe ku bantu ba ku Israele.**

Inshita iikalamba iyapitapo, umuntu uwe shina Iya kuti Mose alisalilwe kuli Lesa ku kwafwa abalslalle ukubutuka ukufuma ku Egupti, kabili Lesa amusambilishe ifintu ifingi mu nshila. Ilyo abena Israele bali mu matololo, tabaumfwikishe inshila sha kwa Lesa, bamwene fye ifipasha amano fyakwe, lelo Mose alicetekele Lesa. Lesa alangishe Mose amapange Yakwe ku bantu, kabili Mose atendeke ukukwata ubucibusa bwa mu kati na Lesa.

Mwe bana, ici cikomo citusambilisha ukuti Lesa afwaya ukukulangisha inshila Lyakwe na imwe bene! Nga mwacetekela Lesa, kuti amutungulula no kumusambilisha ifyo mwingaikala. Nga filya fine caba ku Mose, kuti mwapalamina kuli Lesa no kwishiba ukutemwa Kwakwe na mapange yakwe kuli imwe. Sambilileni kuli Mose kabili fwayeni ubucibusa bwa mu kati na Lesa.

**ICEBO CABUSESEMO**

Nga Mose, ndefwaya ukwishiba inshila sha kwa Lesa kabili te milimo yakwe fye. Natasha Wishi pa kumpeela ukufwaya ukukwata ubucibusa bwa mu kati na lwe. Amen.

**UKUTWALILILA UKUBELENGA**

Kolose 1:9-10

[www.goodnewsdailydevotional.com](http://www.goodnewsdailydevotional.com)



**READ ME**

**Pa Cibelushi, Usuba lunono, 20**

## IMA

### **Nehemia 6:15 (ICB)**

**E ico, ulupungu lwa kwa Yerusalemu lwalipwile. Pa bushiku bwalenga amakumi yabili na yasano ubwa mweshi wa kwa Elii. Calikumine inshiku 52 pa kuti babweshepo.**

Kwaliko inshita imo umuntu ati Nendia uwatemenwe Lesa kabili aikele muli Persia, icifulo ica kutali ukufuma kuli Yerusalemu. Ubushiku bumo, aumfwile ukuti ifibumba fya kwa Yerusalemu fyalionawilwe kabili umusumba wali mu bwafya. Ayumfwile ubulanda kabili apepele kuli Lesa, ukulomba ukwafwilisha. Lesa aumfwile ipepo lyakwe no kumupeela ukushipa ku kucita fimo pali ici.

Nehemia aipwishe imfumu nga kuti abwelela ku Yerusalemu ku kukuula cipya cipya ifibumba. Imfumu yasuminishenye kabili yamupeele fye ifya kufwala ku kwafwa. Ilyo Nehemia afikile, alikoseleshe abantu ukubomba pamo. Nangu ca kuti abalwani abengi baleesha ukubacilikila, Nehemia na bantu babombe nga nshi kabili bapwishishe ukupanga cipya cipya ifibumba mu nshiku fye amakumi yane na ibili!

Abana, balaisa ilelo kabili balacita ifintu ifikulu kuli Lesa. Nga ca kuti mwacetekela Lesa, Amupeela amaka no kushipa ku kukumanya amafya yonse!

### **ICEBO CABUSESEMO**

Takuli nangu cimo ico nshinga cita na Kristu muli ine. Ukucilapo ni Wene uuli muli ine ukucila ifyo ali mu calo. Ndeya pantanshi! Haleluya! Amen!

### **UKUTWALILILA UKUBELENGA**

Filipi 4:13

[www.goodnewsdailydevotional.com](http://www.goodnewsdailydevotional.com)



**READ ME**

**Pa Mulungu, Ulusuba lunono, 21**

## **PEPELA PALI FYONSE**

**Filipi 4:6 (ICB)**

**Mwisakamana pa cintu cimo. Lelo ipepa no kulomba Lesa fyonse ifyo ulefwaya. Kabili ilyo mulepepa, lyonse twatasha.**

Bushe utuni na maluba fyapalana shani? Yesu abomfeshe ifi fintu ku kusambilisha abakonshi bakwe pa lwa kusakamana. Yesu atile, “Moneni utuni mu muulu. Tamibs imbuto nelyo ukulonganika ifya kulya, lelo Lesa alalya. Bushe te kuti mube abacindama ukucila utuni?” Lyena, Yesu alangile ku maluba ayali mu mpanga. “Moneni ifyo bali abasuma? Tababomba nga nshi pa kuti bacite ifya kufwala fyabo, lelo nangu ni Mfumu Solomon taali bwino nga fintu bali.” Yesu abebele ukuti Lesa alasakamana ifi fintu fyonse, e co tatufwile ukusakamikwa pa lwa mweo wesu.

Abana tabasakamikwa pa cintu cimo. Pepa pa lwa fyonse. Nga ca kuti icitontonkanyo catendeka ukuba ica kusakamana, lyene tendekeni uku kutontonkanya mu pepo. Tutashe Lesa pa casuko no kumona ubunte ubushapwa mu bumi bobbe.

**ICEBO CABUSESEMO**

Nga mwana wa kwa Lesa, ndasakamikwa pa fili fyonse kabili ndapepa pali fyonse. Nga ndepepa, lyonse ndatasha. Ameni.

**UKUTWALILILA UKUBELENGA**

Mateo 6:25-34

[www.goodnewsdailydevotional.com](http://www.goodnewsdailydevotional.com)



**Pali Cimo, Ulusuba lunono, 22**

## **NI KULUSE LWAKWE**

**Abena Efese 2:8-9 (ICB)**

**Nacipilibula ukuti mwapuswike ku luse pantu mwasumina. Tamwalipususha mwe bene. Cali cipe ukufuma kuli Lesa. 9 Te kuti ushininkishe ukuti walipuswike ku mulimo wabomba.**

Umuntu onse atemwa ifya bupe! Ubupilibulo bwa ishiwi lya cipe cintu ico taubombelepo nelyo ukupeelwa. Mu mashiwi yambi, cintu icapeelwe nombamba line kuli imwe, te pa mulandu wa kuti mwacicitapo nangu cimo ku kucipokelela. Mu malembo ya lelo, twaebelwe ukuti twapuswike ku luse kabili ukuti tatwaliisushishe fwe bene. Cali cipe ukufuma kuli Lesa.

Mwe bana, mwapokelele ubumi bwa kwa Kristu ku luse lwa kwa Lesa. Ukupusuka ni cipe ukufuma kuli Lesa ico tapali uwingabomba. Ukuba umwana wa kwa Lesa kwafuma mu kusumina mu mutima obe no kusumina Yesu nga Yawe. Te kuti mubombe nelyo ukusanga ubupususho bwenu. Ico ca kupapusha! Ukupoka inshita ilelo ku kutasha Lesa pali ici cipe ca kupapusha!

**ICEBO CABUSESEMO**

Nalipusuka ku luse pantu nasumina. Nshaipuswishe nemwine. Cabupe ukufuma kuli Lesa. Haleluya. Ameni.

**UKUTWALILILA UKUBELENGA**

Abena Efese 2:8-9

[www.goodnewsdailydevotional.com](http://www.goodnewsdailydevotional.com)



**READ ME**

**Pali Cibili, Ulusuba lunono, 23**

# MU CILINDI, ICIFUNGO NO MWISANO

**Ukutendeka 41:40 (ICB)**

**Nkakubika pa mulandu wa ḡanda yandi iya bufumu. Abantu bonse bakomfwila amaoda yenu. Nali fye umukalamba ukucila pali imwe.**

Imyaka iingi iyapitapo, mu calo ca ku Canan, umulumendo umunono aitile Yosefu ali no ciloto icalangile ifyo ubushiku bumo akabe uwacindama. Yosefe alandile ici ciloto na wishi na bamunyina. Aba bwananyina bakwe bali ne cipyu nga nshi ica ciloto ica kuti balimushititse mu busha. Tali fye ifyo, lelo apwishitse mu cifungo pa numa ya myaka imo, nangu ca kuti taali no mulandu wa mulandu uo bamupeelee umulandu.

Pa numa ya myaka iingi, iciloto caishibikwe, kabili Yosefu aishilekwata icifulo cacindama mu calo ca Egupti, ica bubili fye ku Minisita ya Cimuti. Mu nshita ya cipupu cikalamba, ulupwa lwa kwa Yosefu lwaishile ku Egupti ku kwafwilisha. Pali ino nshita ali muntu uwa maka nga nshi kabili ali na maka ya kwafwa ulupwa lonse. Pa kubala mu bumi bwakwe, bamupoosele mu cishima. Pa numa ya myaka, nombamba aleikala mu ḡanda ya bufumu. Abana tapali icafilwa ukucitika kuli Lesa. Ni Kasambilisha wa Kucilapo!

**ICEBO CABUSESEMO**

Takuli nangu cimo icakosa nga nshi kuli Lesa. Tasunkanishiwa ku mibele mu bumi bwandi. Ni Kasambilisha wa Kucilapo, kabili ifintu fyonse filebomba pamo ku busuma bwandi. Ameni.

**UKUTWALILILA UKUBELENGA**

Ukutendeka 41:37-43

[www.goodnewsdailydevotional.com](http://www.goodnewsdailydevotional.com)



**Pali Citatu, Ulusuba lunono, 24**

## UMUPYA MULI KRISTU

**2 Kolinti 5:17 (ICB)**

**Nga ca kuti umuntu ali uwa kwa Kristu, ninshi apangwa upya. Ifintu fya kale fyaile; ifintu fya kale fyapangwa ifipya.**

Bushe nalimo mwalitwishika ifyo ifintu fimo fibomba pano isonde? Bushe indeke iikala shani mu muulu, ukubutuka amakana ya makilomita ukufuma ku luko no luko? Bushe abantunse balakula shani ukufuma ku kuba umwana ukufika ku muntu umukalamba? Bushe mulandu nshi imyulu ya buluu? Icintu cimo ica kusekesha nga nshi ni fyo umuntu apangile icipya ilyo apokelela ubumi bwa kwa Kristu?

Icikomo ca pa muulu citulanga ukuti nga ca kuti umuntu uwa kwa Kristu, ninshi apangwa upya. Nga mwamona mu cimonwa, mukamona ifyo fine, kanshi bushe ici cikomo cipilibula shani? E ico, cipilibula fye ukuti umupashi obe walipya. Pali ino nshita uli muntu uushalipopo pantu walipangwa cipya muli Kristu. Musekelele abana pantu muli cibumbwa cipya muli Kristu, ica ku nse!

**ICEBO CABUSESEMO**

Ndi cibumbwa cipya muli Kristu. Ifintu fyalubali fya mfwa kabili ee, ifintu fyonse fyanguka umupya. Muli Kristu, nshatala na bapo kale. Haleluya!

**UKUTWALILILA UKUBELENGA**

2 Kolinti 5:17-18

[www.goodnewsdailydevotional.com](http://www.goodnewsdailydevotional.com)



**Pali Cine, Ulusuba lunono, 25**

## UMULWI UWA MAKWA

### **Abapingushi 6:12 (ICB)**

**Bamalaika bakwa Shikulu bamoneke kuli Gideon kabili batile, “Shikulu ali na iwe, umushilika wa maka!”**

Inshita iikalamba iyapitapo, kwali umuntu Gideon uwatiinine kabili uushatontonkenye ukuti ali uwa maka ukufikapo, lelo Lesa alaile ukuba nankwe. Lesa aebele Gideon ukulonganika ibumba lya bashilika, lelo mu cifulo ca kubomfya amakana ya bantu, Lesa alefwaya ukushininkisha amaka Yakwe ukupitila mu kucefyako ibumba lya bashilika ukufika fye ku bashilika imyanda itatu! Na baume fye amakumi yatatu, Gideon na bashilika bakwe bashingulukile inkambi ya Minisita ubushiku. Bapumine ifipe, baonawile ifipe, no kusenda ifipe fya kufwala pa muulu, ica kuti cilemoneka kwati ibumba likalamba ilya bashilika lyali no kusanshiwa. Ba Middiat balifulunganishiwe sana, efyakaletilwa kuli cimo cine nokusendama!

Abashilika abanono aba Gidene balicimfishe inkondo, kabili abalalalle bali abalubuka. Gideni alicetekele Lesa, kabili Lesa amwafwile ukucita icintu cimo ica kupapusha. Gideni yalangile ukuti ne citetekelo, nangu fye ni cinono kuti acita ifintu ifikulu! Abana tabamona ubukulu bobo. Lesa kuti abomfya umuntu onse ku kucita ifintu ifya kusungusha kuli Wene!

### **ICEBO CABUSESEMO**

Muli uno mwaka wa kwakaputaula wa minyololo, ndebomfiwa kuli Lesa ku kucita ifintu ifikulu mu nkulo yandi. Ndi mulwi uwa maka. Haleluya! Amen!

### **UKUTWALILILA UKUBELENGA**

Abapingushi 6:11-24

[www.goodnewsdailydevotional.com](http://www.goodnewsdailydevotional.com)



**Pali Cisano, Ulushaba lunono, 26**

## **SOSA KU MPILI**

### **Mako 11:23 (ICB)**

**Namweba icine. Kuti mwatila kuli ici lupili, 'Kabiyeni, ulupili, pona muli bemba.' Kabili nga ca kuti taukwete ukutwishika mu muntontonkanya obe no kusumina ukuti icintu ico ulelanda cikacitika, ninshi Lesa akakucitila.**

Mu Mako 11:23, Yesu atusambilisha isambililo lya maka pa lwa citetekelo. Ubushiku bumo, Yesu aleenda na basambi bakwe ilyo bamwene umuti wa fug uushalesenda ifisabo. Yesu aebele umuti, "Moneni nangu umo uwalya ukufuma kuli imwe na kabili!" Ubushiku bwakonkelepo, abasambi bamwene ukuti umuti walipokele no kufwa. Yesu abomfeshe iyi nshita ku kubasambilisha pa lwa citetekelo. Atile, "Nga ca kuti uli ne citetekelo kabili tautwishika, kuti waishiba ulu lupili ukuti lusende, kabili cikacita!" Alondolwele ukuti ilyo twapepa kabili mu cine cine twasumina, tapali icafilwa kuli Lesa.

Abana, kuti mwalanda ku kukansana ukuli konse, nangu cimo mu mweo wenu icishikonkana ne Citetekelo cakwa Lesa kabili cikacitika ku mashiwi yenu, ukumfwila ifyo mulefwaya ukucita. Mulikwata amaka ya kwa Lesa mu kanwa kenu. Mwilalanda pa lwa kukansana, landeni pali lelo nga fintu muli e nshita ya kupwisha!

### **ICEBO CABUSESEMO**

Nga ndelanda pa kukansana kabili nasumina mu cine cine, ubukata bufwile ukumfwila amashiwi yandi no kucita nga fintu ndemweba ukucita. Nabomfya amaka yandi ilelo ku kulanda no kumona ukuti caisa mu mwaka wa kutaula iminyololo! Ameni.

### **UKUTWALILILA UKUBELENGA**

Filipi 2:5-11

[www.goodnewsdailydevotional.com](http://www.goodnewsdailydevotional.com)



**READ ME**

**Pali Cibelushi, Ulusuba lunono, 27**

## **NKONKENI**

**Mateo 4:19 (ICB)**

**Yesu atile, “Iseni konkka ine. Nakulalenga ukuti mube abalondo be Sabi.”**

Pa bushiku bwa kasuba ubwa kutemwa kuli Bemba wa Gallee, Yesu aleenda no kumona bamunyina babili, Petro na Andrew, ukuloba. Babombele nga nshi, lelo mu kati, balefwaya fimbi. Yesu alimwentwilile no kutila, “Iseni, konkkeni! Nakulalenga ukuti mube abalondo ba baume!” Petro na Andrew bali abafwaisha ukwishiba. Batemenwe ukuloba, lelo Yesu alebaita mu lwendo lwa pa lwakwe ulwa kusabankanya ukutemwa no luse. Alefwaya ukuti bakwafwe bambi no kwakanyako bambi ukutemwa kwa kwa Lesa konse uko baile.

Ukwabula ukutontonyanyapo imiku ibili, bamunyina bafumine mu fipe fyabo ifya kuloba no kukonka Yesu. Ilyo baleenda nankwe, basambilile ifintu ifingi, ukuleta insansa ku bantu abengi. Yesu alibasambilishe ukuti ukuba “ukufuuta kwa bantu” kwapilibwile ukuleta abantu ukupalamina kuli Lesa. Abana, Yesu alimwitile ukumukonka no kuba umulondo wa bantu, ukutendeka lelo!

### **ICEBO CABUSESEMO**

Nalikwata fyonse ifyo ndefwaya muli Kristu. Umupashi wa Mushilo uli muli ine, kabili ndi ne Nshila Isuma iya kwa Yesu Kristu. Nakulashimikilako umuntu lelo. Haleluya! Amen.

### **UKUTWALILILA UKUBELENGA**

Mateo 4:17-22

[www.goodnewsdailydevotional.com](http://www.goodnewsdailydevotional.com)



**Pa Mulungu, Ulusuba lunono, 28**

## **UKUSHIKA**

**Yohane 7:38 (ICB)**

**Nga ca kuti umuntu asumina muli ine, imilonga ya menshi ya mweo ikafuma mu mutima wakwe. Ici eco Amalembu yalanda.**

Bushe mwalishiba ukuti kuli imisango imo iya cibumbwa ca muli bamba ico mwingamona fye mu kati ka bamba? Ica kumwenako ca ici ni ciputulwa ca flap ica flap icabomfya inshita iikalamba pa cishiba ca muli bamba, apo kuti calaala icapapatala, ukumoneka nge cipe ca mikate. Tamuli no kusanga icintu ca musango yo mu menshi ayacepa. Mu nshila imo ine, kuti mwaumfwikisha fye ifintu fimo ifya ku mupashi pa kuya mu kati mu kwishiba kwenu ukwa Icebo cakwa Lesa.

Abana, basalapo ukuya mu kati ka cibusa cobe na Lesa. Pepeni, belengeni Icebo Cakwe, ukumulumbanya no kufwa kwa nsala pa kuti mwishibe ifingi. Akakulanga ifisuma kabili ifya maka ifyo tauishibe!

### **ICEBO CABUSESEMO**

Ndi ne nsala ya kwishiba Shikulu ukucilapo. Nasalapo ukuya mu kati ka cibusa wandi na Wene, ukutendeka lelo! Ubupya ukuba kuli Lesa. Ameni.

### **UKUTWALILILA UKUBELENGA**

Yohane 7:37-39

[www.goodnewsdailydevotional.com](http://www.goodnewsdailydevotional.com)



**READ ME**

**Pali Cimo, Ulusuba lunono, 29**

## UKUTASHA

**1 Tesalonika 5:18 (ICB)**

**Muletasha pa cintu conse icicitika. Ici eco Lesa afwaya kuli imwe muli Kristu Yesu.**

Ubushiku bumo, Yesu aleenda mu mushi ilyo amwene abaume ikumi abakwete ubulwele bwa ku nkanda ubwabipisha ubwaleitwa umulopa. Aba bantu tabasuminishiwe ukwikala na bambi pantu balilwele, e co baiminine ukutali no kwita Yesu, “Yesu, napapata twafweni!” Yesu atwebele ukuti baye ukuilanga kuli bashimapepo, icali ciputulwa ca nshila abantu baposhiwemo muli ilya nshita. Ilyo baleenda, mu kupumikisha baishibe ukuti baliposhiwe! Inkanda yabo yali iya busaka kabili iya bumi na kabili. Yangu!

Lelo, umo fye uwa baume, uwa kwa Sarian, abwelele ku kutasha Yesu. Awile pa makasa ya kwa Yesu, atile “Natasha!” Yesu ali uwa nsansa ukuti abwelele, lelo na kabili atile, “Ni kwi kuli bambi 9?” Abana, ukubuushiwa ilelo ku kutasha lyonse mu mibele yonse. Ici eco Lesa afwaya kuli imwe muli Kristu Yesu.

**ICEBO CABUSESEMO**

Nasalapo ukutasha, conse icicitika. Ici eco Lesa afwaya kuli ine muli Kristu Yesu. Amen.

**UKUTWALILILA UKUBELENGA**

Luka 17:11-19

[www.goodnewsdailydevotional.com](http://www.goodnewsdailydevotional.com)



**READ ME**

**Pali Cibili, Ulusuba lunono, 30**

## **NE NSANSA**

### **Esaya 12:3 (ICB)**

**Mukapokelela ubupususho bwenu ne nsansa. Mukacipoka nga fintu mwingafumya amenshi ukufuma ku cishima.**

Inshita iikalamba iyapitapo, ilyo abantu balekabila amenshi, balepita mu cishima pa kuti bafikepo. Mu fyalo fimo, abantu bacili baleya ku fishima fya menshi na lelo line. Baibolo yatila, "...ne nsansa mukafumya amenshi ukufuma mu fishima fya kupusukilamo." Ilingi line icipao kuti cabomfiwa ku kufumya amenshi ukufuma ku cishima. Ici citabo cilanda ukuti mu cifulo ca kubomfya icipe, tulapokelela ifisuma fyonse ifya kupusuka ukupitila mu kubomfya insansa! Ubukata!

Mwe bana, insansa shalikwata amaka. Tupokelela ubumi bwa bulesa, ubupusuko, ukutunguluka, ukutunguluka mu nsansa! Inyimbo shili muli imwe pantu ni ciputulwa ca fisabo fya Mupashi uuli ni kutemwa. Mube aba nsansa muli Shikulu lyonse kabili na kabili ndesosa, sansamukeni!

### **ICEBO CABUSESEMO**

Nabomfya insansa ku kupokelela ifisuma fyonse ifya kupusuka kwandi muli Kristu. Nasalapo ukusekelela muli Shikulu lyonse. Haleluja. Ameni.

### **UKUTWALILILA UKUBELENGA**

Abena Galatia 5:2-23, Filipi 4:4

[www.goodnewsdailydevotional.com](http://www.goodnewsdailydevotional.com)

# UBUTUNGULUSHI BWENU UBWA BUSESEMO UBWA CILA BUSHIKU

ImbilaNsuma iya Cila Bushiku nomba ilipo mu fiputulwa fya bapungwe na bana banono, pamo no musango ukalamba, ukutwala ishiwi lyenu ilya busesemo ilya cila bushiku ukufuma mu mutima wa kwa Kasesema Uebert Angel. Aya mapepo yapangilwe ku kuleta Ishiwi lyakwa Lesa ku mweo kuli onse mu lupwa lwenu. Icitabo ca bana cilanga icitetekelo, ukutemwa, na malayo ya kwa Lesa mu nshila ya kusekesha kabili iya kuibimbamo, lintu icitabo ca bapungwe cipeela amano yafikapo aya kubatungulula mu mweo na mano ya ku mupashi na maka. Cila bushiku, pokeleleni ubutungulushi bwa busesemo ubwalingana no kwenda kwenu na Lesa, te mulandu ne myaka yenu! Mwilufya ishuko ili no kukwata kobe sendeni ibuku lyenu ukwabula ukulipila ilelo.



SCAN ME

**NA KASESEMA UEBERT ANGEL**

 @GOODNEWSDAILYDEVOTIONAL

WWW.GOODNEWSDAILYDEVOTIONAL.COM

# IKUMBI ILYA BANA ILYA KUPANGA

Ukukuma ku cietetekelo ca Kusekesha  
Icaisulamo!



Webusaiti ya MbilaNsuma ya bana Banono isangwa pamwela kabili yaliwama icapangilwa kukuleta icebo cakwa Lesa kubumi kubana banono mukwangala kusuma no kulenga baibimbamo! Ne nsambu shapwililika ku MbilaNsuma ya lyonse iya bana banono, amapepala ya mulimo aya kulanshanya, ifipusho, ne ifyakukuula icitetekelo, iyi webusaiti ila afwa abana ukukula mu kumfwikisha kwabo ukwa Cipingo no bucibusa bwabo na Shikulu wesu Yesu Kristu. Ukupangwa mwi samba iya cimonwa ca Kasesema Ba Uebert Angel, cifulo icisuma kubasumina abaice ukufwailisha imbilaNsuma mu nshila iya kusekesha, iya masambililo, kabili iya kumupashi!

Ukupitila muli Ba Kasesema Uebert Angel

For more visit:

[www.goodnewsdailydevotionalkids.com](http://www.goodnewsdailydevotionalkids.com)

# UKUSHININKISHA AMALYASHI

Icitabo ca Kulanshanyapo ku Bana muku kala,  
uku lembe no Ukukula mu Cebo cakwa Lesa!



Shininkisheni ukuti  
mwapokelak abana  
benu icitabo!

Ukupitila muli Kasesema Ba Uebert Angel  
[www.goodnewsdailydevotionalkids.com](http://www.goodnewsdailydevotionalkids.com)

Kasesema Ba Uebert Angel

# BA KAFWAILISHA WA MBILANSUMA

Ukusansamusha mu citetekelo,  
ukusekesha no kusanga!



Ukulonganika kwa Bafwailisha ba MbilaNsuma baita abana pa lwendo lwa kusekesha ulwa citetekelo, ukusekesha, no kusanga! Ukukoseleshiwa kumasambililo ya Ba Kasesema Uebert Angel, cila citabo cilaafwilisha imitima ya baice ukukula mu Cebo cakwa Lesa, ukusambilila amasambililo aya cindama, no kufwailisha ifya kusungusha ifya kwikala ubumi ubwaisulamo ImbilaNsuma.



[www.goodnewsdailydevotionalkids.com](http://www.goodnewsdailydevotionalkids.com)

Kasesema Ba Uebert Angel

# IFYAKUBOMFYA IFYA MBILANSUMA

Ukukula ne shiwi lyakwa Lesa



Ifyakubomfya fyesu ifya  
Mbilansuma ya bana,  
ifyapuutwamo na Kasesema  
Ba Uebert Angel, fyapangwa  
kukwafwa abana ukukula mu  
citetekelo, ukutemwa Icebo  
cakwa Lesa, no kwikala mu  
nsansa cilabushiku. Ukupitila  
mu mabuuku, imilimo,  
amamagazini na fimbi,  
tulapanga ukusambilila pali  
Yesu Kristu mukusekesha kabili  
ukwakusekesha!

[www.goodnewsdailydevotionalkids.com](http://www.goodnewsdailydevotionalkids.com)

# IFYAKUSANGALALA IFYA MUTULE WAKWIPIKILAMO

Ukwipika Insansa ne MbilaNsuma!



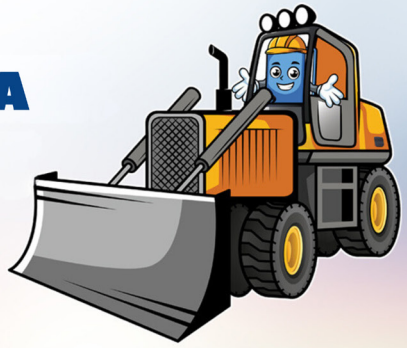
Ifyakusangalala ifya mumuputule  
wa kwipikilamo e pulogilamu ya  
bana besu iya kusekesha apo  
abapika abaike bafwaiisha  
insansa shakupanga ifyakulya iityo  
balesambilla pa lwakutemwa  
kwakwa Lesa no busuma bwakwa  
Lesa. Ilyo balessankanya, ukupanga,  
no kwakanyako, abana basanga  
ifyo inshita shacila bushiku, nangu  
fye mu muputule wakwipikilamo  
kuti basambilisha pa lwa mapatalo  
ya kwa Lesa, ukupanga, no  
kusakamana.



Ukupitila muli Kasesema Ba Uebert Angel

[www.goodnewsdailydevotionalkids.com](http://www.goodnewsdailydevotionalkids.com)

# BULUDOZA B.L.A.S.T



Bible Learning And  
Scripture Teaching

Buludoza B.L.A.S.T. (Bible Learning And Scripture Teaching) ni program wa bana pa Spirit Embassy Icalici ya Mbila Nsuma icalenga ukusambilila Ishiwi lyakwa Lesa ukusekesha no kuibimbamo. Na Imilimo ya kulanshanya, amalyashi, ne fisambililo fyakupanga, tulesambilisha abana ukupanga Umufula wamaka uwacitetekelo. Buludoza imininako inshila yesu tubomfya iyamaka, Ukutobaula no kwangushako ifishinte mu kulenga amalemba ukumfwikisha. Leken i abana benu bailundeko ilelo no kubamona balekula mu nsansa no kwishiba Ishiwi lyakwa Lesa!

## Na Kasesema Uebert Angel

LIVE Zumu Cila Mulungu



📺📱 Follow: @bulldozerblastofficial



## Shikulu wesu Yesu Kristu — Shikulu Wesu uwa tutemwakabili kalubula!



Yesu Kristu ni Mwana wakwa Lesa kabili no Kalubula wesu! Aishile pano isonde ku kutulanga ifyo Lesa atutemwa. Aali uwacikuuku kuli bonse, aliposhe abalwele, e baleliisha aba nsala, kabili batalalike bamba wa cipupu! Atusambilishe ukutemwaLesu no kutemwa bambi ne mitima yesu yonse. Lelo icintu icakupapusha ico acitile ca kufwa pa musalaba pa membu shesu, eico kuti twalekelelwa no kuba no mweo wa muyayaya nankwe. Lelo ilyashi talyapwile kulya, pa bushiku bwalenga butatu, Abuukile ukufuma ku bafwa! Yesu Kristu ali no mweo, kabililyonse ali na ifwe, ukwafwa, ukutungulula, no kutucingilila. Alefwaya ukuba cibusa wesu uwapalamisha kabili lyonse aliuwaipekanya ukukutika ilyo tulepepa. Nangu ca kutila kutitwacetekela shani, kuti twacetekela Yesu pantu alitutemwaukucila ifyo tungatontonkanya!

“Yesu klistu atufwilile ilyo twali aba bembu. Muli iyi nshilaLesu atulanga ukutemwa kwakwe ukwakulisha kuli ifwe.” — AbaRoma 5:8 (ICB)

**Ukupitila muli Ba Kasesema Ba Uebert Angel**

# IPEPO

## ULUCELO

Mwashibukeni, Mupashi wa Mushilo. Natupepele pamo:

Mwi Shina Iyakwa Shikulu Yesu Kristu, natasha pali icicipe icacindama icamweo.

Natotela pali ububushiku ubusuma na mapaalo yonse ayalimo. Twatashapafyo ulupwa no kutemwa konse uko twakwata. Ilyo ndepita muliubu bushiku, Ngafweni ukukutika bwino,

ukuba uwa cikuuku kuli bambi, no kusabankanya insansa konse uko ndeya. Tata waku Mulu, nsange ukutemwa kuli Imwe nakuli bonse abo nakumanya lelo. Mwishina Iyakwa Yesu Ilya maka. Amen.

## ICUNGULO

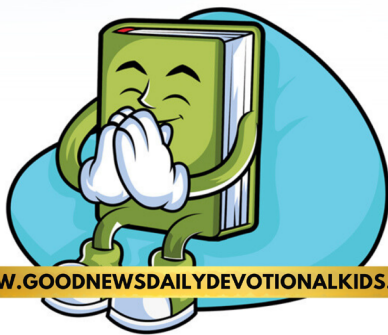
Icungulopo mukwai, Mupashi wa Mushilo.

Natupepele pamo:

Mwi Shina Iyakwa Shikulu Yesu Kristu, ilyo ubushiku bwandi bulefika kumpela, ndefwaya ukukutasha. pa mapaalo yonse mu bumi bwandi kabili pa kuba naine lyonse. Ilyo ndeya mu kulaala, mukwai Ngafweni ukutuusha mu mutende.

Umbwenenene no kunsunga bwino munshita ya bushiku. Twatotela pa kutemwa no kusakamana no kutungulula, mwishina Iya maka Ilyakwa Yesu.

Ameni.





**BUSHE KUTI MWAFWAYA UKUTUPELA  
UBUNTE?  
TULEMBENI KULI:**

**INFO@GOODNEWSDAILYDEVOTIONALKIDS.COM**

[www.goodnewsdailydevotionalkids.com](http://www.goodnewsdailydevotionalkids.com)

## MY NOTES

A series of horizontal dotted lines for writing notes.



**The Good News World Helplines**

**USA: +1 (240) 781-6942**

**UK: +44 333 344 8612**

**ZW: +263 773 195 955**

**RSA: +27 (51) 004-0209**

[www.goodnewsworld.com](http://www.goodnewsworld.com)